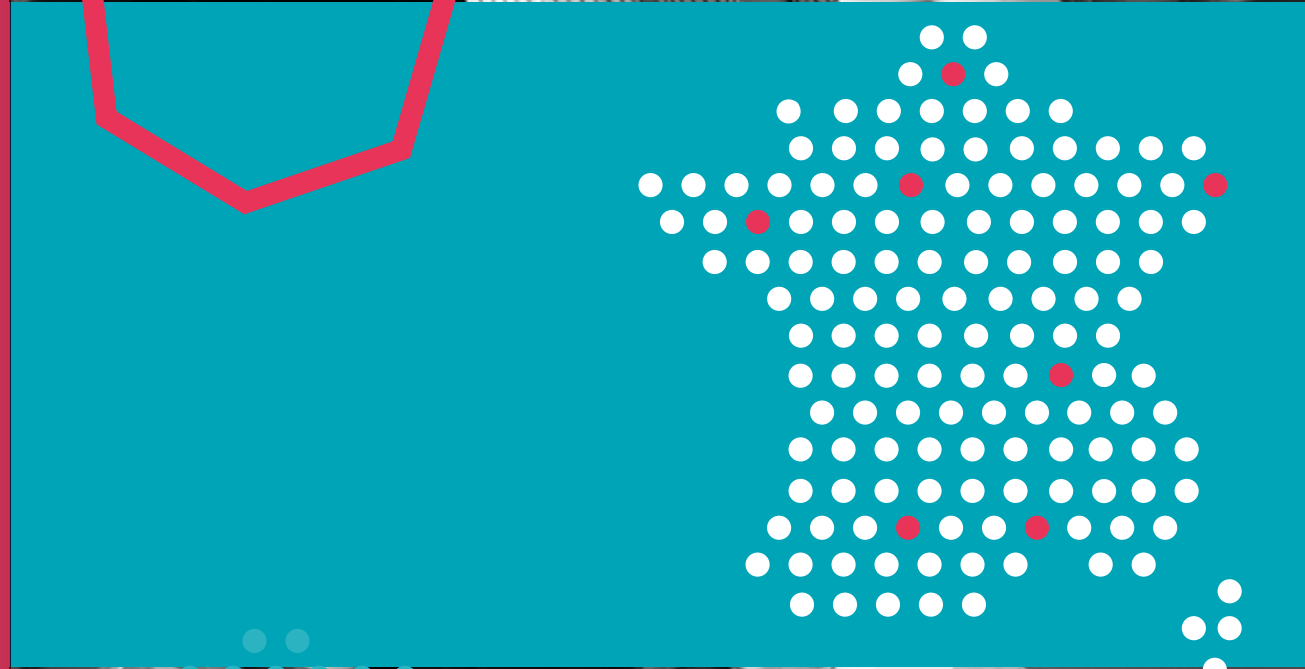


BIENVENUE  
**SCIENCES P**   
DU RÉSEAU !



**7 ÉCOLES, 1 CONCOURS,**  
FAITES LE CHOIX DES SCIENCES PO DU RÉSEAU !



**Les 7 Sciences Po du réseau**



# SOMMAIRE

**04.** QU'EST-CE  
QUE LE CURSUS  
SCIENCES PO ?

**07.** NOS MASTERS

**11.** QUELS  
DÉBOUCHÉS ?

**16.** LE RÉSEAU SCPO,  
C'EST AUSSI...

**21.** CHIFFRES - CLÉS

**26.** COMMENT  
INTÉGRER NOS  
ÉCOLES ?

**29.** PRÉPARER LE  
CONCOURS  
COMMUN

# BIENVENUE DANS LES SCIENCES PO DU RÉSEAU

Les sept Sciences Po du Réseau ScPo, Aix-en-Provence, Lille, Lyon, Rennes, Saint-Germain-en-Laye, Strasbourg et Toulouse, proposent une formation pluridisciplinaire de haut niveau principalement axée sur le droit, l'économie, l'histoire, la science politique et les langues étrangères.

Préparant à une grande diversité de métiers, dans les secteurs public et privé, en France comme à l'étranger, notre modèle de formation commun est marqué par l'innovation pédagogique, l'exigence intellectuelle, une forte internationalisation, une recherche universitaire d'excellence mais aussi le souci d'accompagner nos étudiants et nos étudiantes de façon toujours plus efficace dans l'élaboration de leur projet professionnel. Il en résulte des taux d'insertion professionnelle remarquables et de brillantes carrières pour nos diplômés.

Intégrer l'une de nos écoles vous ouvre les portes d'une véritable communauté de valeurs et d'engagement et vous donne les clés d'un parcours professionnel dynamique. Aussi est-il essentiel de ne pas brider vos ambitions et de vous donner les moyens d'atteindre les objectifs que vous vous êtes fixés.

Promouvoir l'excellence, garantir l'égalité des chances et valoriser la diversité des profils, tels sont les objectifs qui ont présidé à la fondation de notre réseau et que nous poursuivons ensemble depuis la création du concours commun d'entrée dans nos sept écoles. Quel que soit votre Sciences Po, vous serez un diplômé du réseau ScPo et partagerez cette identité avec des milliers de diplômés.

Cette solidarité inter-Sciences Po se concrétise, par exemple, par l'existence d'un campus virtuel des Sciences Po du Réseau, en association avec Sciences Po Grenoble, qui propose des cours en ligne assurés principalement en langues étrangères par des enseignants des huit établissements. Elle se traduit aussi par la tenue de manifestations étudiantes inter-Sciences Po - concours d'éloquence ou encore épreuves sportives - qui constituent des moments forts du cursus.

Nous avons choisi un concours commun dont les modalités valorisent l'effort de préparation, la motivation et l'excellence dans les différentes matières des humanités et des sciences sociales.

La brochure que vous tenez entre vos mains vous donnera toutes les informations utiles à la préparation du concours et vous permettra de découvrir la richesse et la diversité de nos formations.

Nous vous en souhaitons une bonne lecture et vous adressons tous nos vœux de réussite pour le concours 2023.



Rostane Mehdi  
Sciences Po Aix



Pierre Mathiot  
Sciences Po Lille



Hélène Surrel  
Sciences Po Lyon



Pablo Diaz  
Sciences Po Rennes



Céline Braconnier  
Sciences Po  
Saint-Germain-en-Laye



Jean-Philippe  
Heurtin  
Sciences Po  
Strasbourg



Eric Darras  
Sciences Po Toulouse

# QU'EST-CE QUE LE CURSUS SCIENCES P



- **La formation dure cinq ans et s'effectue après l'obtention du baccalauréat. Le diplôme confère grade de master ; il est reconnu en France comme à l'international.**  
**Le diplôme permet une très bonne insertion professionnelle dans les secteurs public, privé ou associatif.**



# 7

- **Les 7 écoles** du réseau ScPo partagent le même projet pédagogique pluridisciplinaire. La pluridisciplinarité est au cœur de la formation. Elle familiarise avec une grande diversité d'approches et d'outils d'analyse du monde contemporain. Elle renforce les capacités d'adaptation et de transposition des savoirs, ressources essentielles dans des environnements professionnels en perpétuelle mutation. Les étudiants des Sciences Po sont particulièrement bien préparés à accompagner les grandes transformations de nos sociétés.
- **Les 7 Sciences Po** du réseau partagent aussi un engagement fort autour des valeurs d'un secteur public innovant et ouvert sur le monde. La formation est articulée autour d'une recherche universitaire d'excellence, enrichie par la mobilité internationale et marquée par la professionnalisation.





## L'INSERTION PROFESSIONNELLE DE SES DIPLÔMÉS, UNE PRIORITÉ DU RÉSEAU SCPO :

Le réseau ScPo compte  
plus de

**20 000**

alumni depuis sa création

Dont

**86%**

travaillent en France

Et

**14%**

à l'international

Nos écoles accompagnent dès la

**1<sup>ère</sup> ANNÉE**

leurs étudiants afin de préparer au  
mieux leur insertion professionnelle et  
projet de carrière.

**82%**

de nos étudiants trouvent un emploi dans les 6 mois  
suivant l'obtention de leur diplôme.

Elles proposent tout au long du cursus des conférences métiers, des conférences ou visites d'entreprises et d'administrations pour permettre à leurs étudiants de connaître les métiers et s'y projeter. Entretiens individuels, ateliers collectifs et parrainage sont également organisés. Les différents services carrières animent de nombreux événements autour des métiers (selon les établissements : forum de l'emploi, bourses aux stages, etc.) Des enquêtes d'insertion, outils d'aide à la décision, sont publiées annuellement par chaque Sciences Po. Autant d'opportunités et de services offerts à nos étudiants tout au long de leur cursus.

Des stages, obligatoires ou non selon le cycle d'études, jalonnent et enrichissent les parcours de nos étudiants pendant leurs cinq années d'études. Par ailleurs, certaines de nos formations sont ouvertes en alternance.



# LES OBJECTIFS DE LA FORMATION

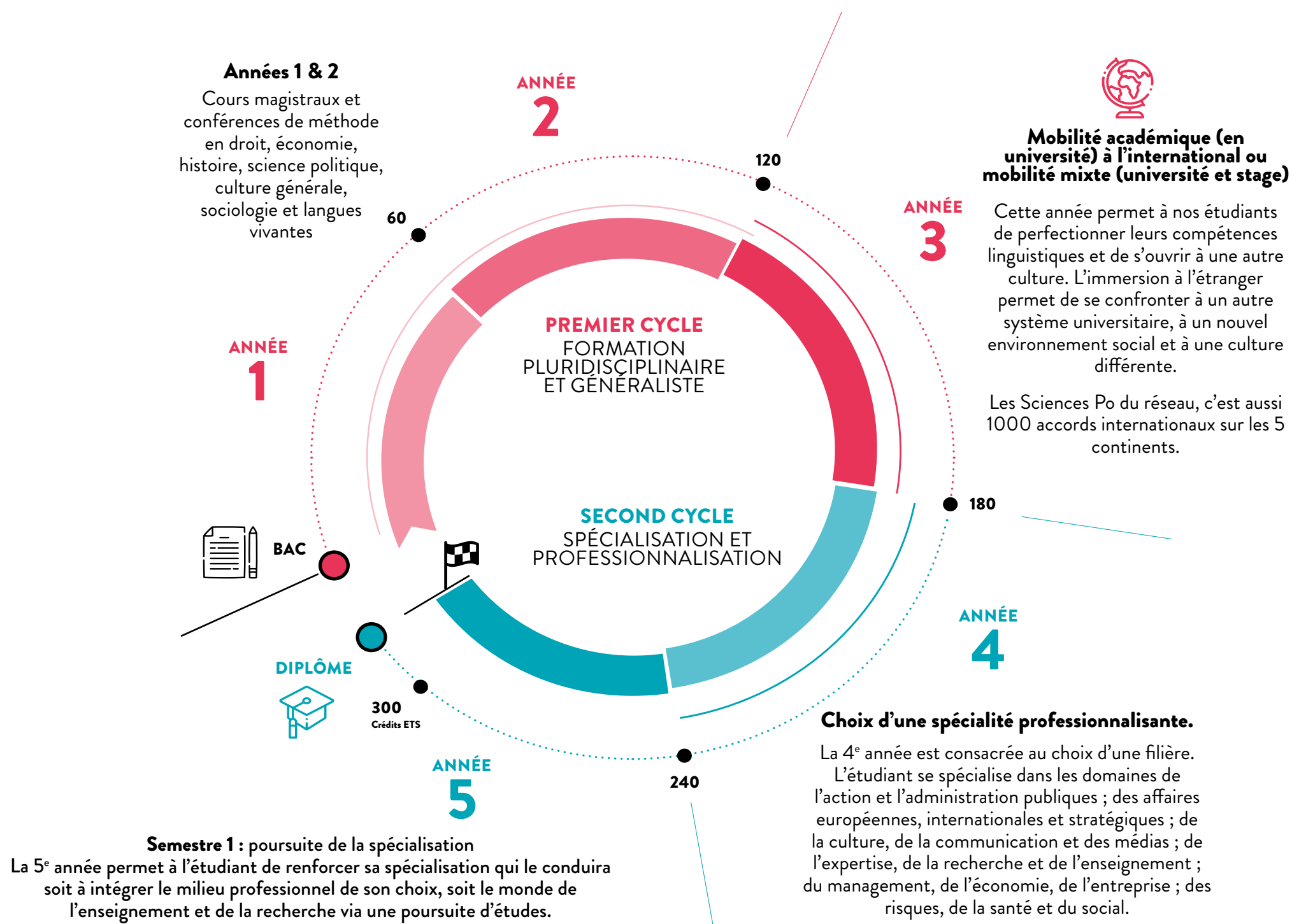
Poser les fondements d'une solide culture générale, permettant aux étudiants de mieux appréhender le monde contemporain.

Développer les capacités d'analyse et l'esprit critique par l'acquisition de méthodes de travail efficaces et aisément transposables.

Encourager l'autonomie, aussi bien à travers les conférences de méthode que lors de l'année de mobilité.

Offrir une large gamme de débouchés dans les fonctions d'encadrement dans les secteurs privé, public et associatif.

Favoriser et accompagner l'insertion professionnelle grâce à des services dédiés et à un important réseau d' alumni





# NOS MASTERS

Les 7 Sciences Po du réseau proposent à leurs étudiants plusieurs dizaines de masters différents, dont la plupart sont ouverts à la mutualisation\*.

\* Les Sciences Po du réseau ont signé depuis 2007 une convention de mutualisation de la 5<sup>e</sup> année du diplôme. Elle donne la possibilité aux étudiants qui le souhaitent de valider la 5<sup>e</sup> année du diplôme ou un DNM (Diplôme National de Master) dans un autre Sciences Po.





# NOS DOMAINES DE SPÉCIALISATION EN MASTER

## ACTION, ADMINISTRATION PUBLIQUES

<b>AIX-EN-PROVENCE</b>	Carrières publiques : CPAG :	M
	- Option Prep'INSP - Grands Concours	
	- Option Prep'ENM	
	- Option Prep' Commissariat aux armées	M
<b>LILLE</b>	Affaires publiques	M
	Politique, écologie et soutenabilité	M
	Gouvernance des territoires urbains	A
	Double-diplôme Sciences Po Lille / Edhec - Management des politiques publiques	M
<b>LYON</b>	Carrières publiques (labellisé par Prépa Talents)	M
	Conduite de projets et développement durable des territoires	M A
	Master de politiques publiques : Analyse des politiques publiques	M
	Master de politiques publiques : Évaluation des politiques publiques	M A
	Management des services publics et des partenariats public-privé	M A
	Politiques et innovations sociales des territoires	M
<b>RENNES</b>	Service public / Centre de préparation INSP	M
	Sécurité, défense et intelligence stratégique	M
	Gouverner les mutations territoriales	M A
	Concertation et territoires en transition (Campus de Caen)	M A
	Jugements et autorité publique	M
	Design des Politiques publiques : enjeux éthiques	M A
	Gouvernance des métropoles, affaires publiques et maritimité	M
<b>SAINT-GERMAIN-EN-LAYE</b>	Métiers du politique et de l'action publique territoriale	M
	Droit des ressources humaines et de la protection sociale	M
	Carrières judiciaires (labellisé par Prépa Talents)	M
	Carrières administratives (labellisé par Prépa Talents)	M
	Diplôme de Sciences Po Saint-Germain-en-Laye Carrières Justice - Sécurité - Défense (CJSD)	
	i-EPrépa (Préparation 100% numérique aux concours administratifs et judiciaires)	M
	Droit et éthique des affaires	A
	Droit pénal financier	A
	Diplôme de Sciences Po Saint-Germain-en-Laye Influence et Plaidoyer (DIP)	
<b>STRASBOURG</b>	Administration locale et régionale en Europe	M
	Carrières et action publiques	M
	Management et gestion publics	M
<b>TOULOUSE</b>	Carrières administratives	M
	Conseil et expertise en action publique (possibilité de double-diplôme avec l'Université de Bologne en Italie dans le cadre du master)	M

**M** Master et parcours valant grade de Master ouvert à la mutualisation

**E** Master en anglais

**A** Master en alternance

## AFFAIRES EUROPÉENNES, INTERNATIONALES, STRATÉGIQUES

<b>AIX-EN-PROVENCE</b>	Communication politique internationale et risques démocratiques	
	Expertise internationale, Option Expertise en relations internationales	M
	Géostratégie, défense et sécurité internationale	M A
	Politiques européennes et action transnationale	
	- Option Europe / Ingénierie de projets européens, lobbying et advocacy	
	- Option Euromed / Ingénierie de projets euro-méditerranéens et coopération décentralisée	
<b>LILLE</b>	Affaires publiques en Europe	M
	Paix, action humanitaire et développement	M
	Stratégie, intelligence économique et gestion des risques	M
	Double-Master Europe and the World avec Aston University (Birmingham)	M
	Double-Master Etudes européennes, Europe centrale et orientale avec l'Université de Szeged (Hongrie)	M
<b>LYON</b>	Affaires européennes : entreprises et institutions	M
	Développement, ingénierie de projets et coopération à l'international - 4 options : Afrique Subsaharienne, Amérique Latine, Généraliste ou Monde Arabe	M
	Globalisation et gouvernance	M
<b>RENNES</b>	Europe et affaires mondiales	M
	Génération futures et transitions juridiques (Campus de Caen)	M
	Stratégies innovantes des territoires urbains : anticiper les transitions (Campus de Caen)	M A
<b>SAINT-GERMAIN-EN-LAYE</b>	Politiques de coopération internationale	M
	Projets européens	A
	Langues et commerce international	A
	Diplomatie et négociations stratégiques	
	Diplôme de Sciences Po Saint-Germain-en-Laye sur le renseignement et les menaces globales (DiReM)	
	Diplôme de Sciences Po Saint-Germain-en-Laye d'Analyste en Cybersécurité (DAC)	
<b>STRASBOURG</b>	Droit de l'économie et de la régulation en Europe	M
	Politiques Européennes et affaires publiques	M
	Politiques Européennes et franco-germaniques	M
	Sécurité de l'Europe et stabilité internationale	M
	Double-master en politiques Européennes et coopération franco-germanique (Université de la Viadrina, Francfort sur Oder, Allemagne)	
	Double-master en politiques Européennes et coopération franco-polonaise (Université Jagellonne, Cracovie, Pologne)	
	Développement et coopération internationale	M
	Les frontières : borders and security studies	M
	Négociations et expertises internationales	M



<b>STRASBOURG</b>	Double-master en relations internationales avec l'Université Catholique de Louvain et l'Université St-Louis de Bruxelles, Belgique. Double master en affaires publiques et relations internationales avec le Glendon College, Toronto, Canada.	
<b>TOULOUSE</b>	Affaires européennes	M
	Affaires internationales et stratégie d'entreprise	M
	Développement économique et solidarité internationale	M
	Relations internationales : nouveaux enjeux et gestion de crise	M
	Gouvernance des relations internationales	M
	Gouvernance et action internationales (formation accessible en M2 et à distance uniquement)	
	Double diplôme avec Toulouse Business School	

M Master et parcours valant grade de Master ouvert à la mutualisation

E Master en anglais

A Master en alternance

## CULTURE, COMMUNICATION, MÉDIAS

<b>AIX-EN-PROVENCE</b>	Politique culturelle et mécénat	M
	Métiers de l'information : communication, lobbying, médias - Option Métiers du conseil, communication d'influence et relations publiques - Option Métiers du journalisme et enjeux internationaux	M
<b>LILLE</b>	Culture, communication et médias	M
	Management des institutions culturelles	A
	Double-diplôme Sciences Po Lille - Ecole Supérieure de Journalisme (ESJ) Lille	
	Société numérique (Sciences Po Lille / Centrale Lille)	
<b>LYON</b>	Communication, culture et institutions	M
	Double-diplôme Sciences Po Lyon - CFJ "Journalisme, data et enquête"	
	Management et actions culturelles à l'international	M
<b>RENNES</b>	Journalisme : reportage et enquête	M
	Développement du journalisme et innovation numérique - Hack médias	
<b>SAINT-GERMAIN-EN-LAYE</b>	Politiques de communication, influence et affaires publiques	M A
	Ingénierie éditoriale et communication	A
	Jardins historiques, patrimoine et paysage	
	Théories et démarches du projet de paysage	
	Diplôme national supérieur d'expression plastique	
	Prépa aux écoles de journalisme (en 4ème ou 5ème année)	
<b>STRASBOURG</b>	Communication publique et institutionnelle	M
	Politique et gestion de la culture	M
<b>TOULOUSE</b>	Communication	M A
	Études culturelles (culture, média, politique)	M
	Journalisme	M

## EXPERTISE, RECHERCHE, ENSEIGNEMENT

<b>AIX-EN-PROVENCE</b>	Dynamiques politiques et mutations des sociétés (Monde arabe, Méditerranée, Europe) - Option Expertise politique comparée - Option Religion, politique et société	M
<b>LILLE</b>	Philosophie, politique et économie	M
	Analyse des sociétés contemporaines	
	Préparation à l'Agrégation de sciences économiques et sociales	M
	Métiers de la recherche en science politique	M
	Préparation à l'Agrégation d'histoire	M
<b>LYON</b>	Histoire de la pensée politique (Sciences Po Lyon / ENS de Lyon)	M
	Master de politiques publiques : Analyse des politiques publiques	M
<b>RENNES</b>	Recherche et Expertise en Sciences Sociales du Politique	M
<b>SAINT-GERMAIN-EN-LAYE</b>	Economic Analysis	E
	Politiques de prévention et de sécurité	M
	Métiers du politique et de l'action publique territoriale	M
	Double-diplôme Sciences Po Saint-Germain-en-Laye / CY Tech - Ingénieur Data et Humanité digitales	
<b>STRASBOURG</b>	Sciences sociales du politique	M
<b>TOULOUSE</b>	Études culturelles (culture, média, politique)	M

## MANAGEMENT, ÉCONOMIE, ENTREPRISES

<b>AIX-EN-PROVENCE</b>	Expertise internationale, option Expertise en affaires internationales	M A
<b>LILLE</b>	Management responsable des entreprises	A
<b>LYON</b>	Double-diplôme avec EM Lyon : Management des services publics et des partenariats publics-privés	M A
<b>RENNES</b>	Enseignement, économie, droit, management	M
	Gouvernance des Solidarités	M A
	Ingénierie des Services urbains en réseaux : villes en devenir	M
	Management de projets en énergies renouvelables	M A
	Management des organisations et des projets	M A
<b>SAINT-GERMAIN-EN-LAYE</b>	Double-diplôme Sciences Po Saint-Germain-en-Laye / Audencia Business School	
	Économie et évaluation de développement et de la soutenabilité	
	Gestion des instruments financiers	A
	Management et développement des Ressources Humaines	
<b>STRASBOURG</b>	Marketing	A
	Corporate strategy and finance in Europe	M E
	Double-diplôme Corporate strategy and finance in Europe (Université Charles de Prague, République Tchèque)	
<b>TOULOUSE</b>	Finance d'entreprise et pratique des marchés financiers	M A
	Affaires internationales et stratégie d'entreprise	M
	Développement économique et coopération internationale	M
	Double-diplôme avec Toulouse Business School	

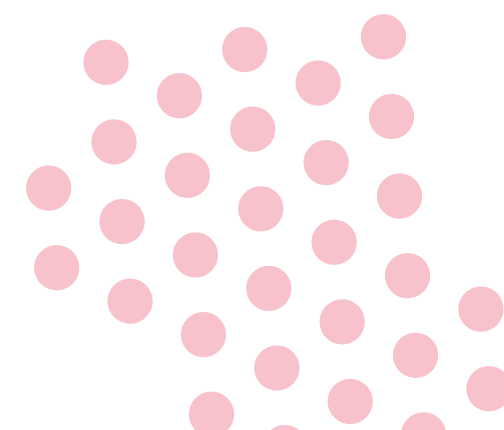
**M** Master et parcours valant grade de Master ouvert à la mutualisation

**E** Master en anglais

**A** Master en alternance

## RISQUE, SANTÉ, SOCIAL

<b>LILLE</b>	Boire, manger, vivre	A
<b>LYON</b>	Politiques et innovations sociales des territoires	M A
	Master de politiques publiques : politiques publiques de l'alimentation et gestion du risque sanitaire	
<b>RENNES</b>	Management des risques et de la qualité	M A
<b>SAINT-GERMAIN-EN-LAYE</b>	Politiques sociales, territoriales et développement social urbain	
	Politiques de prévention et de sécurité	M
	Gouvernance de la transition, écologie et sociétés	
<b>STRASBOURG</b>	Santé, environnement, politique	M
<b>TOULOUSE</b>	Politiques, discriminations, genre	M
	Transition Écologique, Risques, Santé (TERS)	M



# QUELS DÉBOUCHÉS ?



- **La force de notre modèle tient à la combinaison rare d'une variété très large de débouchés et de la rapidité d'insertion professionnelle. Grâce à une formation originale, nos diplômés savent s'adapter aux mutations du monde.**

Les domaines auxquels préparent nos Sciences Po sont extrêmement nombreux. Il est quasi-impossible d'en dresser une liste exhaustive.

On retrouve des alumni dans de très nombreux métiers, en France et à l'international.

Les différents masters et le diplôme en cinq ans délivrés par les Sciences Po du réseau permettent aux étudiants d'accéder immédiatement après leur formation à des fonctions de cadre dans des secteurs variés, dans les secteurs public ou privé ainsi que dans les ONG.







## PAULINE NEGRIN

Alumni Sciences Po Aix  
2017  
Cadre de Direction  
à la Banque de France

“ J’ai passé 5 superbes années à l’Institut d’Etudes Politiques d’Aix-en-Provence, tant humainement, académiquement que professionnellement. J’ai pu, pendant 5 ans, profiter d’un cadre de vie exceptionnel : étudier dans un ancien hôtel particulier typiquement aixois, réviser sur des places ensoleillées, bénéficier du dynamisme culturel de la ville, à commencer par les conférences politiques de Sciences Po Aix ou bien encore les Rencontres Economiques d’Aix-en-Provence, qui se tiennent chaque année et où économistes de renom comme personnalités politiques se retrouvent.

Je suis entrée à Sciences Po Aix en voulant travailler dans l’administration. Grâce à l’institut, j’ai pu atteindre cet objectif. Tout au long de mon parcours, j’ai pu découvrir de nombreuses matières, approfondir celles qui m’intéressaient le plus, monter progressivement en compétences et ainsi prétendre à certains des défis les plus exigeants - les concours administratifs tout particulièrement. J’ai aussi pu m’investir dans la vie associative et sportive, particulièrement formatrice et étudier au sein des prestigieuses universités américaines du Wellesley College et du Massachusetts Institute of Technology (MIT) à Boston. Je n’aurais jamais imaginé cette expérience possible.

Aujourd’hui, cadre de direction à la Banque de France, je mobilise au quotidien les savoir-faire et savoir-être acquis au cours de mes 5 années à Sciences Po Aix : des connaissances variées, des qualités rédactionnelles, une aisance à l’oral. L’institut offre des opportunités multiples, à tout étudiant qui saura les saisir, s’investir et ne pas laisser la crainte freiner ses ambitions et ses aspirations. Alors, ne vous censurez pas !

“

## CARLA DIAS

Alumni Sciences Po  
Lille 2015  
Chargée de communication  
de TF1 et LCI

“ Décrire les bienfaits de mon cursus à Sciences Po Lille en quelques lignes n’est pas chose facile. Je dois à Sciences Po Lille une grande partie de ma carrière professionnelle dans le milieu de la communication et des médias.

Par la singularité des enseignements, la qualité des échanges avec les enseignants et les professionnels, la recherche constante de l’excellence, l’école m’a ouvert d’immenses perspectives.

“





## SOLÈNE GIBAUT

Alumni Sciences Po  
Lyon 2017  
Cheffe de cabinet de  
Jean-Pierre Raffarin

“ Sciences Po Lyon m’a permis d’explorer mes intérêts et de diversifier mes compétences à de nombreux niveaux. Après avoir intégré l’IEP en 2<sup>e</sup> année, j’ai passé un an sur le campus d’Oregon State University aux États-Unis avant de faire un double master Sciences Po Lyon / IAE Lyon (Economie et Management des Organisations et des Ressources Humaines ainsi qu’un MBA) avec une spécialisation en Communication.

C’est grâce au réseau Alumni que j’ai été recrutée par le Sénat et suis aujourd’hui la directrice de cabinet d’un ancien Premier ministre. En dehors de l’excellence des formations, je me souviens également de l’importance donnée au sport et aux activités associatives. Être la capitaine de l’équipe de rugby féminine de l’école pendant deux ans restera une expérience gravée à vie !

“

## SOLÈNE BERRY

Alumni Sciences Po  
Rennes  
Chargée de projet à  
La 27<sup>e</sup> Région

“ Convaincue par la nécessité d’agir face aux défis sociaux et environnementaux, je me suis formée au sein de Sciences Po Rennes aux enjeux de la transition écologique et démocratique. J’ai apprécié le côté innovant de ma formation, ses méthodes et ses valeurs. Les approches prospectives et participatives liées au Développement Durable, aux spécificités

des territoires et aux nouveaux modèles à anticiper sont ici valorisées. Des connaissances et des compétences qui s’enrichissent grâce aux cas pratiques, aux stages de terrain. La dimension internationale y est très présente avec le programme France-Europe du Nord et les interventions de nombreux experts. Cela permet de développer une réelle ouverture d’esprit tout en prenant du recul sur nos pratiques françaises. Actuellement, au sein de La 27<sup>e</sup> Région, j’apprécie de travailler sur des projets de transformation de l’action publique et d’accompagnement de l’évolution des pratiques.

“



## LUCAS IPPOLITO-SCHWAGER

Alumni Sciences Po  
Strasbourg 2018  
Directeur de Stoncca  
Studio

« Sciences Po Strasbourg m'a fourni des bases solides pour mon métier et avant tout, un excellent réseau. Après mon master 2 en Politique et Gestion de la Culture à Sciences Po Strasbourg, j'ai travaillé dans plusieurs structures culturelles, et je suis aujourd'hui administrateur pour plusieurs producteurs de musiques à Paris. Je gère, avec mon équipe, les tournées d'artistes comme Damso ou SCH, un poste auquel j'ai accédé grâce à mon réseau et à l'excellence de ma formation. Mes anciens camarades de promotion, répartis à plusieurs niveaux et dans des domaines très variés, restent des interlocuteurs importants au quotidien; les échanges sont facilités, et on s'entraide constamment. »



## CYRIL BRUNA

Alumni Sciences Po  
Toulouse 2018  
Chargé de missions et  
production au sein du  
Festival d'Auvers-sur-  
Oise

« Ma scolarité à Sciences Po Toulouse m'a progressivement permis de construire mon avenir professionnel en entonnoir : les enseignements généralistes d'abord (pour le bagage culturel), l'année de mobilité professionnelle ensuite (pour préciser le projet) et le choix du master enfin (pour donner une étiquette supplémentaire au diplôme de Sciences Po Toulouse). Le Parcours Culture et production de savoirs ainsi que le choix de m'orienter vers la voie professionnalisante du Master Études culturelles ont été des expériences très enrichissantes et formatrices. J'ai beaucoup apprécié la combinaison d'enseignements théoriques (Histoire de l'art, Nouveaux enjeux de l'action culturelle) avec des ateliers plus concrets (présence de professionnels de la culture, réelle acquisition de compétences en mécénat, gestion et montage de projets culturels). Enfin, la possibilité d'effectuer des stages (mobilité, stage de fin d'études, stages non obligatoires durant l'été) m'a permis de découvrir le secteur dans lequel je travaille actuellement. »

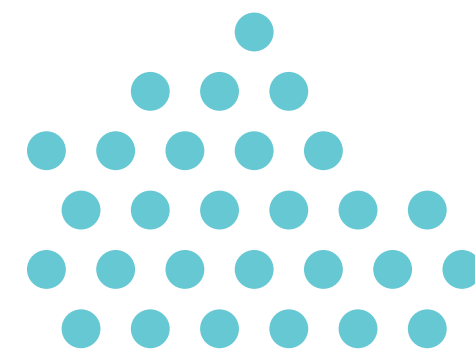


## ALEXANDRE POREE

Alumni Sciences Po  
Saint-Germain-en-Laye  
2019  
Consultant confirmé au  
sein du cabinet  
Humain & Work

« Avec du recul, je vois mes études à Sciences Po Saint-Germain-en-Laye comme un parcours très formateur et enrichissant. Tout commence par deux premières années constituées d'un bagage pédagogique très généraliste afin de poser les bases nécessaires à toute spécialisation par la suite. C'est aussi un moment où j'ai pu m'investir pleinement dans le milieu associatif ce qui a été une réelle source de créativité et d'épanouissement. Vient ensuite l'année de mobilité à l'international qui permet une véritable ouverture culturelle et de créer des souvenirs indélébiles. Pour finir, une des grandes richesses de Sciences Po Saint Germain-en-Laye repose sur la possibilité d'effectuer un double master avec une université partenaire et de pouvoir ainsi multiplier les expériences professionnelles : stages, alternance, ... Ce cursus, à la fois divers et complémentaire, m'a permis d'acquérir un ensemble de compétences indispensables à l'exercice de mon activité professionnelle : l'aisance orale, la gestion du stress, l'esprit d'équipe, la capacité d'analyse, la résilience ou encore le raisonnement critique. J'ai pu ainsi travailler dans différents secteurs (Communication, évènementiel, RSE ...), sur des périmètres variés (France et international) et obtenir rapidement des postes de management et avec de fortes responsabilités. »

Après plusieurs années dans le secteur privé, au sein d'une entreprise du CAC40, je travaille actuellement pour Human & Work au sein du cabinet Equilibres avec pour objectif d'apporter mon expertise aux organisations et aux entreprises dans leur stratégie de lutte contre les discriminations et la promotion de la diversité et de l'inclusion. »



## LE RÉSEAU SCPO, **C'EST AUSSI...**

- **La collaboration entre nos 7 Sciences Po depuis 2008 a créé des liens professionnels et aussi d'amitié entre nos écoles. Le réseau est piloté par un comité des directeurs et directrices, qui se réunit chaque mois. Les services de scolarité, les services informatiques, la communication, mais aussi les personnels administratifs et financiers, enseignants... sont impliqués dans cette aventure collective autour de la réalisation des projets communs, année après année. Des postes en mutualisation ont été créés au sein des services informatiques et à la coordination du réseau.**

Organisant un concours commun d'entrée en première année, les Sciences Po partenaires se sont engagés également dans des collaborations pédagogiques. Les échanges de pratiques entre professionnels et le soutien aux projets étudiants d'envergure nationale, garantissent un renouvellement fécond des collaborations et le dynamisme du réseau ScPo.



# L'ÉGALITÉ DES CHANCES

## FONDEMENT DU RÉSEAU DES 7 SCIENCES PO

● Démocratiser l'accès à l'enseignement supérieur est l'un des objectifs majeurs.


### > **LIMITER LES COÛTS D'INSCRIPTION ET DE TRANSPORT DES CANDIDATS**

Le concours commun des Sciences Po permet aux candidats de passer un seul concours. Il représente en cela un levier concret et éprouvé de démocratisation de l'enseignement supérieur, pour une politique d'égalité des chances. Les frais d'inscription au concours s'élèvent à 180 € (50 € pour les boursiers).

### > **GARANTIR UNE PRÉPARATION ADAPTÉE AU CONCOURS COMMUN**

Conscients de la sous-représentation des élèves issus des catégories populaires dans l'enseignement supérieur long, les 7 Sciences Po du Réseau ont développé depuis 2007, sur leurs territoires respectifs, un programme d'égalité des chances à destination de collégiens et lycéens en situation de défaveur. Ce programme s'adresse à des élèves socialement plus fragiles, peu enclins à croire en leurs chances. Il vise à les accompagner, au sein de leurs établissements, de la troisième à la terminale vers l'enseignement supérieur long et, notamment, les filières sélectives. Il s'est constamment enrichi de partenariats noués avec les ministères de l'Éducation Nationale, de la Ville, avec des collectivités territoriales, des partenaires privés et culturels...

Plus de 600 enseignants du second degré, des universitaires, des étudiants tuteurs et de nombreux partenaires publics, de l'entreprise, du monde associatif et culturel, se mobilisent dans les établissements et autour d'actions organisées par les Sciences Po, pour accompagner les élèves vers une orientation ambitieuse. Le maillage régional du dispositif et la réussite du programme démontrent que l'on peut agir efficacement contre les inégalités socioéconomiques et culturelles à l'école, pour davantage d'égalité des chances malgré la diversité des situations territoriales.



Depuis 2008, plus de 31 000 élèves ont été accompagnés par le programme de démocratisation du réseau ScPo.



# UNE ÉCOLE D'ÉTÉ CONSACRÉE À L'INNOVATION PÉDAGOGIQUE

Sciences Po Aix, Lille, Lyon, Rennes, Saint-Germain-en-Laye, Strasbourg et Toulouse ont organisé à Aix, en 2022, la troisième édition de l'École d'été du réseau consacrée à l'innovation pédagogique.

Conçu comme un moment de réflexions et de discussions entre les personnels enseignants impliqués dans les pratiques pédagogiques, ce rendez-vous propose différents ateliers et des sessions plénières afin de mobiliser l'ensemble des partenaires du réseau ScPo.

A l'heure où, en France et après un long retard, les questions pédagogiques commencent à être plus fréquemment mises à l'agenda académique de

l'enseignement supérieur, les écoles d'été du réseau permettent d'échanger sur les principaux enjeux de la formation des étudiants, de la transmission et de l'évaluation des savoirs. Elles aident à coordonner les réflexions et les pratiques en matière d'innovation pédagogique.

La première édition s'est déroulée à Lyon en 2016, et c'est à Aix que s'est tenu, cet été 2022, la troisième École d'été du réseau ScPo.





UNE RICHE VIE

# ASSOCIATIVE ET ÉTUDIANTE



- Art, édition, culture, politique, humanitaire, sport... Nos étudiants sont encouragés à s'investir dans la vie associative, très riche, dynamique et éclectique dans chacun de nos Sciences Po. Les Sciences Po du réseau comptent à eux sept plus de 220 associations qui permettent aux étudiants de s'exprimer, s'engager et s'épanouir dans la réalisation de projets variés. Ils mettent en pratique leurs connaissances dans des projets d'envergure qui contribuent au rayonnement local, national et international de leur établissement et du réseau.

La mise en place de projets associatifs permet de se confronter à des situations concrètes et de développer des compétences dans des domaines variés, tels que l'organisation d'un événement, la gestion d'un budget, le montage de dossiers de subventions, la recherche de partenaires, le management ou encore la création d'une campagne de communication.

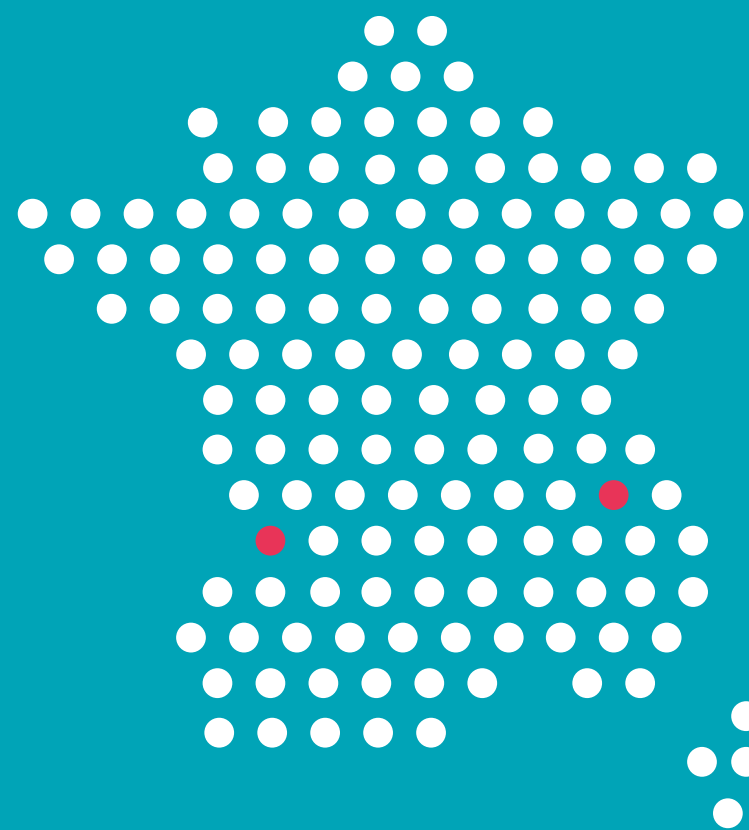
Conscients de la particularité commune de leur formation, les étudiants du réseau développent des projets d'envergure nationale dits « inter-Sciences Po » autour du sport, des arts et de l'art oratoire qui leur permettent de se rencontrer et de renforcer la cohésion de leur identité d'étudiant de Sciences Po.





**LE CONCOURS D'ÉLOQUENCE "LE PRIX MIRABEAU"**  
se tiendra à Sciences Po Grenoble , les 19 et 20 janvier 2023.

LES PROCHAINES RENCONTRES CULTURELLES  
**INTER-SCIENCES PO "ARTEFACT"**  
auront lieu à Bordeaux du 8 au 10 avril 2023.




# NOS CHIFFRES CLÉS

## FORMATION

Plus de  **100 000** candidats au concours commun depuis 13 ans

 1 diplôme d'établissement conférant le grade de Master | **124** spécialités en 5<sup>e</sup> année

Chaque année  **10 600** étudiants encadrés par 600 enseignants et 2800 intervenants extérieurs | **23 000** alumni depuis 12 ans

## INSERTION PROFESSIONNELLE

**15%** à l'international  **85%** des diplômés du réseau trouvent un premier emploi en France

**31 000 €** Salaire d'embauche (brut annuel moyen) | **82%** taux d'emploi 6 mois après l'obtention du diplôme



## DÉMOCRATISATION

**6 000**

élèves accompagnés  
par le programme  
PEI en 2021-2022



**31 800**

lycéens préparés  
depuis 12 ans



**713**

partenariats  
avec des collèges  
et lycées



## RAYONNEMENT INTERNATIONAL

**923**

accords internationaux  
sur tous les continents



**1500**

étudiants partent  
chaque année

et plus de

**1 000**

étudiants internatio-  
naux sont accueillis

## VIE ÉTUDIANTE ET ASSOCIATIVE



**222** associations  
au total



Citoyenneté/débats :

**+ de 500**

conférences par an



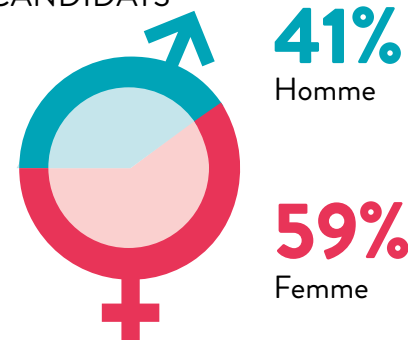
# QUELQUES STATISTIQUES

- Plus de 11 000 candidats chaque année pour environ 1 100 places proposées au total par les 7 Sciences Po du réseau.

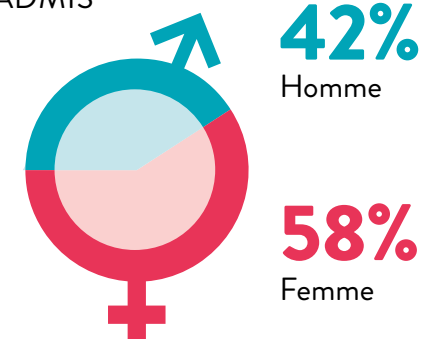
## STATISTIQUES DU CONCOURS COMMUN D'ENTRÉE EN 1<sup>RE</sup> ANNÉE 2022

### ÉTUDIANTS :

CANDIDATS

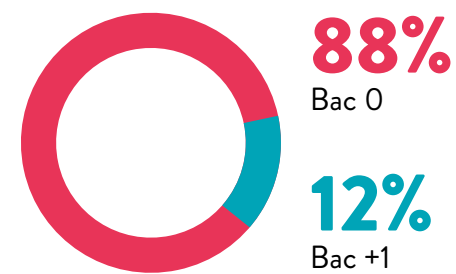


ADMIS

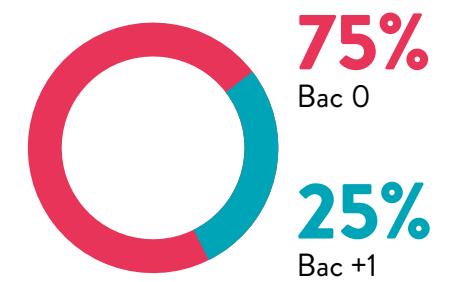


### ANNÉE :

CANDIDATS



ADMIS







## FRAIS DE **SCOLARITÉ**

- Les 7 Sciences Po du réseau sont des grandes écoles publiques, qui proposent des frais de scolarité modulés selon les revenus du foyer.

<b>AIX-EN-PROVENCE</b>	de 0* à 812€
<b>LILLE</b>	de 0* à 4 000€
<b>LYON</b>	de 0* à 3 770€
<b>RENNES</b>	de 0* à 4 084€
<b>SAINT-GERMAIN- EN-LAYE</b>	de 0* à 4 034€
<b>STRASBOURG</b>	de 0* à 3 000€
<b>TOULOUSE</b>	de 0* à 3 350€

\* Les étudiants boursiers sont exonérés de droits d'inscription. Plusieurs écoles versent des bourses complémentaires de celles du CROUS.



## COMMENT INTÉGRER NOS ÉCOLES ?

● **Établissements publics d'enseignement supérieur, les Sciences Po du réseau sont des écoles sélectives accessibles par un concours commun en 1<sup>re</sup> année, et par concours ou sur dossier selon les écoles en 2<sup>e</sup> ou 4<sup>e</sup> années (concours spécifiques).**

Afin de passer les épreuves du concours commun en 1<sup>re</sup> année, les candidats peuvent composer dans l'un des 7 Sciences Po du réseau ou l'un des 7 centres d'examens délocalisés :

- Pointe-à-Pitre, Guadeloupe
- Cayenne, Guyane
- Tahiti, Polynésie
- Fort-de-France, Martinique
- Saint-Denis, La Réunion
- Nouméa, Nouvelle-Calédonie
- Casablanca, Maroc\*

\* Des accords ont été passés entre le réseau ScPo, les rectorats ultramarins et l'Agence pour l'enseignement français à l'étranger (AEFE) afin de favoriser l'intégration des candidats résidant dans les collectivités d'outre-mer et à l'étranger et leur permettre de passer le concours dans de bonnes conditions.



# GUIDE DU CANDIDAT

● Intégrez l'un des 7 Sciences Po  
du réseau ScPo :  
Inscrivez-vous !

● **IL CONCERNE**

Les élèves de terminale (BAC 0) ou les bacheliers de l'année précédente (BAC+1). Les équivalences au BAC sont également acceptées. Le concours permet de candidater en même temps dans les 7 écoles.

**TROIS OBJECTIFS MAJEURS**

- Encourager la démocratisation en facilitant l'accès aux concours.
- Favoriser l'accès à un cursus d'excellence directement après le Bac.
- Offrir une meilleure visibilité nationale et internationale des formations des 7 écoles.



## MODALITÉS D'ADMISSION EN 1<sup>E</sup> ANNÉE CONCOURS 2023

Candidats	Bacheliers 2023 ou 2022 et équivalences
Date	Les épreuves écrites ont lieu le samedi 22 avril 2023
Inscription	Pour tous les candidats, l'inscription au concours commun se fait via Parcoursup
Date d'inscription	Du 18 janvier au 8 mars 2023
Frais d'inscription	180€ (50€ pour les boursiers)
Admission et résultats	Les résultats du concours des 7 Sciences Po sont publiés via Parcoursup à partir du 1 <sup>er</sup> juin 2023. Fin de la phase principale d'admission le 13 juillet 2023
Épreuves	Les 3 épreuves écrites se dérouleront sur une journée, le samedi 22 avril 2023, de 9h à 12h et de 14h à 17h. <ul style="list-style-type: none"><li>• <b>Questions Contemporaines (3h, coefficient 3)</b> avec pour thèmes généraux de révision : « La peur » et « L'alimentation ». Une bibliographie indicative est proposée sur le site du Réseau ScPo.</li><li>• <b>Histoire (2h, coefficient 3)</b> avec pour programme de révision celui de l'enseignement commun de Terminale générale : « Les relations entre les puissances et les modèles politiques des années 1930 à nos jours ». Une bibliographie indicative est proposée sur le site du réseau ScPo.</li><li>• <b>Langue vivante (1h, coefficient 1,5)</b>. Cette épreuve (anglais, allemand, espagnol, italien) reposera sur des exercices de compréhension et un essai.</li></ul>

### Ces épreuves écrites seront complétées de notes du lycée et du baccalauréat :

- La moyenne des notes de bulletins de Terminale des langues vivantes A et B (coefficient 0,5).
- La moyenne des résultats obtenus au contrôle continu des enseignements de spécialités 1 et 2 en Terminale (coefficient 1).

Plus d'informations [sur le site du réseau ScPo](#).

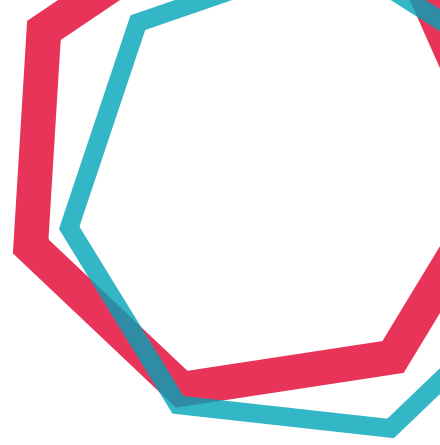
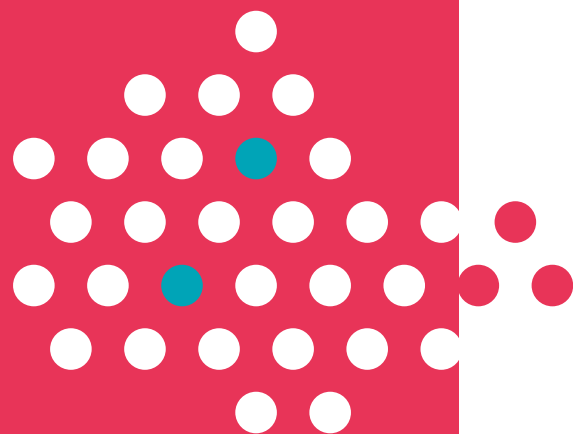


# PRÉPARER LE CONCOURS COMMUN

- **Comment se préparer de manière optimale ?  
Quels livres faut-il lire ?  
Est-il nécessaire de faire une “prépa” ?**

- Le concours doit être accessible à tout lycéen et assurer la richesse et la diversité des promotions. Dès lors, les 7 Sciences Po du réseau considèrent que toutes les options et toutes les spécialités permettent de réussir le concours. Le travail de préparation au concours s’inscrit en cohérence avec le parcours de première et de terminale.

Il n’existe pas de consigne particulière pour vous aider à préparer le concours commun. Cependant, la lecture fréquente de la presse nationale et internationale est un plus pour votre culture générale. On ne saurait trop vous inciter à parler de votre projet de passer le concours à vos enseignants qui sont les plus à même de vous conseiller dans vos lectures, dans la mesure où ils connaissent, mieux que quiconque, vos points forts et vos lacunes.



PARTICIPEZ AUX

# JOURNÉES PORTES OUVERTES

ORGANISÉES PAR NOS  
SCIENCES PO

C'est une excellente manière d'avoir des informations plus concrètes sur nos formations. Les étudiants et les équipes enseignantes et administratives sauront vous donner des conseils d'orientation. Ils vous feront bénéficier de leurs conseils.

Mettez toutes les chances de votre côté en exposant vos envies et vos éventuelles craintes. Vous découvrirez aussi l'ambiance et le style d'enseignement dispensé dans nos écoles.

Vous aurez la possibilité d'assister, selon nos Sciences Po, à de «vrais-faux» cours de 1<sup>re</sup> année, des ateliers métiers, des rencontres avec des alumni, e.

Pouvoir poser toutes les questions relatives à votre projet et à vos envies, que ce soit à l'équipe pédagogique qui saura vous recommander la meilleure manière de préparer votre entrée dans l'un des sept Sciences Po du réseau, ou aux étudiants toujours investis et présents et qui pourront vous raconter leurs parcours, leur vie au sein de l'école, leurs projets, etc.

**SCIENCES PO AIX**

4 février 2023

**SCIENCES PO LILLE**

4 février 2023

**SCIENCES PO LYON**

25 janvier 2023

**SCIENCES PO RENNES**

4 février 2023

**SCIENCES PO SAINT-GERMAIN-EN-LAYE**

14 janvier 2023

**SCIENCES PO STRASBOURG**

4 mars 2023

**SCIENCES PO TOULOUSE**

11 février 2023



- **PRÉPAREZ-VOUS  
AU CONCOURS  
COMMUN  
GRÂCE À NOTRE  
PROGRAMME  
DE DÉMOCRATISATION\***

Le Programme d'Études Intégrées, créé en 2007, s'adresse aux élèves en situation de défaveur, représentatifs de la diversité de la jeunesse de France à bon potentiel scolaire. Il a pour objectif de lutter contre l'autocensure en leur faisant découvrir l'enseignement supérieur. Il les aide à se préparer aux études supérieures et, s'ils le souhaitent, à préparer le concours commun du Réseau ScPo.

*\* Sous réserve de satisfaire aux conditions requises*



### > UN DOUBLE OBJECTIF

Il s'agit de préparer le concours commun d'entrée mais aussi, et surtout, d'aider les lycéens en situation de défaveur à la poursuite d'études ambitieuses en les encourageant à se diriger vers l'enseignement supérieur.

### > UN PROGRAMME SPÉCIFIQUE POUR CHAQUE SCIENCES PO DU RÉSEAU

PEI repose sur un principe simple : chaque Sciences Po du réseau, compte tenu de son environnement propre, développe une politique de démocratisation de son recrutement adaptée à son territoire. PEI consiste notamment en la mutualisation de la production de contenus via une plateforme en ligne : [www.programmepei.com](http://www.programmepei.com)

### > VERS L'ÉGALITÉ DES CHANCES

Le dispositif de formation que propose PEI s'attache à offrir un complément didactique et méthodologique spécifique de sorte que des lycéens qui, de par leur situation sociale et/ou territoriale, n'auraient pas nécessairement cru possible ou utile de tenter le concours commun puissent le faire dans des conditions favorables. Ce dispositif se déploie dans le cadre des partenariats établis par les Sciences Po du réseau avec les lycées de leur région.

En 2021-2022, **6 000 LYCÉENS** ont eu accès au dispositif Égalité des chances du Réseau ScPo. Ils étaient **79%** de boursiers ou futurs boursiers de l'enseignement supérieur. Peuvent également postuler des élèves dont l'ambition pourrait être entravée par un motif clairement identifié concernant par exemple une situation géographique (éloignement, enclavement, quartier prioritaire de la ville), un contexte familial particulier ou un handicap.

### LE DISPOSITIF ÉGALITÉ DES CHANCES DU RÉSEAU SCPO, C'EST AUSSI :

Plus de

**700**

lycées en France et dans les territoires ultramarins.

Plus de

**70%**

des élèves préparés obtiennent une mention Bien ou Très Bien au Baccalauréat et poursuivent des études longues (parmi eux, 15% intègrent une classe prépa).

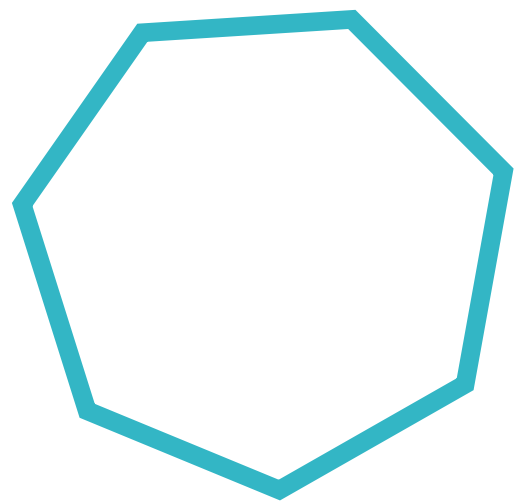
**15%**

des élèves qui ont passé le concours commun en 1<sup>re</sup> année le réussissent et intègrent nos écoles.

Pour découvrir les différents programmes PEI proposés, s'informer sur le calendrier et les modalités d'inscription :

[www.programmepei.com](http://www.programmepei.com)



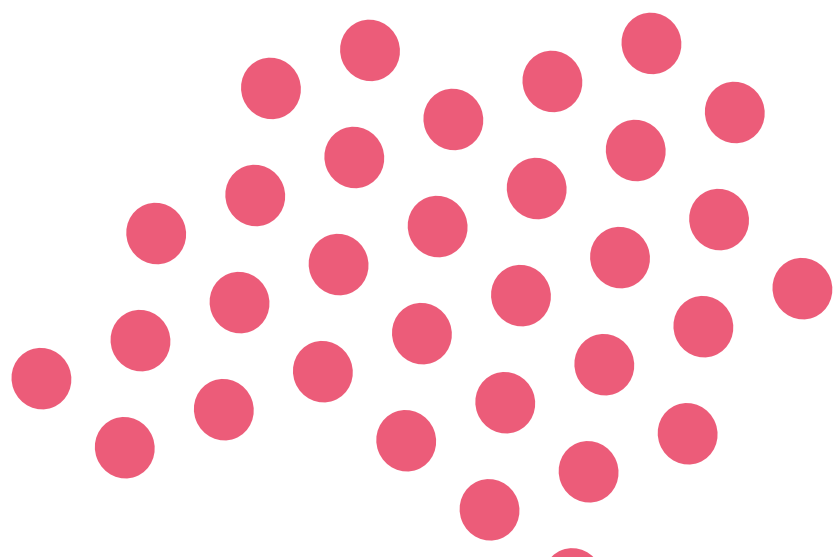


# TREMPLIN IEP

- Les Sciences Po du réseau ne conseillent aucune prépa dans la mesure où les épreuves du concours s'appuient largement sur le programme et la méthodologie du bac général. Cependant, certains étudiants qui éprouvent des difficultés à travailler de façon autonome ou qui manquent de méthodologie peuvent tirer parti d'un encadrement ou d'un retour sur leurs travaux.

Tremplin IEP est la seule formation "labellisée par le Réseau ScPo" pour la préparation du concours d'entrée en première année. Ce label garantit l'accès à une préparation de haute qualité, validée par les 7 écoles et conforme aux exigences du concours. Pour renforcer leur politique de démocratisation, les équipes de Tremplin IEP accordent une attention toute particulière au coût de la prestation, en prévoyant un tarif spécifique pour les boursiers.

<https://trempliniep.fr>



## > UNE PRÉPARATION SOUPLE, ADAPTÉE ET HUMAINE

La formule de formation à distance permet un accès permanent, quelle que soit la situation géographique du candidat. Tremplin IEP est conçu pour s'articuler parfaitement avec les formations dispensées au lycée, en classes préparatoires ou à l'université. Le candidat ne reste cependant pas seul : un forum permet de créer des groupes de travail et de communiquer avec le corps enseignant. Le suivi est assuré uniquement par des professeurs expérimentés.

## > UNE FORMATION À DISTANCE

Tremplin IEP propose un entraînement adapté aux épreuves du concours grâce à des devoirs envoyés et corrigés par correspondance. Les cours, des méthodologies, des fiches, des magazines d'actualité et des annales sont rassemblés dans un campus en ligne. Un suivi pédagogique individualisé est offert à chaque étudiant par le biais d'une fiche détaillée accompagnant la correction de chaque devoir par correspondance et d'un espace d'échanges avec les professeurs.

## > À QUI S'ADRESSE LA FORMATION ?

- Tremplin Première s'adresse aux élèves de Première : interactive et entièrement digitalisée la formation Tremplin Première permet aux élèves de première d'acquérir les compétences nécessaires pour aborder la préparation aux concours dans de bonnes conditions grâce à des supports variés et interactifs.
- Tremplin concours commun s'adresse aux Bacheliers et aux Bac +1 : Tremplin Concours commun prépare au concours commun du Réseau ScPo grâce à une ingénierie pédagogique basée sur la méthodologie. Un concours blanc en salle d'examen permet à nos étudiants de s'entraîner en conditions réelles.

# PROCÉDURES D'ACCÈS SPÉCIFIQUES

Il est tout à fait possible de se présenter au concours commun et de postuler également à des concours spécifiques que proposent chaque Sciences Po du réseau ou de rejoindre nos établissements en 2<sup>e</sup> ou 4<sup>e</sup> année.

<b>AIX-EN-PROVENCE</b>	Entrée en 1 <sup>re</sup> année : Concours double-diplôme franco-allemand Entrée en 2 <sup>e</sup> année : Concours spécifique • Dispositif lycées partenaires Entrée en 4 <sup>e</sup> année : Concours spécifique • Accès Khâgne/BEL • Concours École de l'Air • Accès École des chartes
<b>LILLE</b>	Entrée en 1 <sup>re</sup> année : Concours doubles-diplômes franco-allemand, franco-britannique, franco-espagnol, franco-italien Entrée en 4 <sup>e</sup> année : Concours spécifique • Concours double-filière franco-allemand • Concours commun Sciences Po Lille / ESJ Lille • Accès École des chartes • Accès Khâgne/BEL
<b>LYON</b>	Entrée en 2 <sup>e</sup> année : Concours spécifique Entrée en 4 <sup>e</sup> année : Concours spécifique • Accès École des chartes • Accès Khâgne/BE Candidatures transmises par l'Institut de l'Engagement
<b>RENNES</b>	Entrée en 1 <sup>re</sup> année : Double-diplôme Sciences Po Rennes / INSA Entrée en 2 <sup>e</sup> année : Dispositif lycées partenaires, concours d'entrée au Campus des Transitions (Caen) Entrée en 4 <sup>e</sup> année : Concours spécifique
<b>SAINT-GERMAIN-EN-LAYE</b>	Entrée en 1 <sup>re</sup> année : Mention TB. Bachelor Politiques publiques et management des organisations Sciences Po Saint-Germain-en-Laye / Audencia Entrée en 2 <sup>e</sup> année : Dispositif lycées partenaires Entrée en 4 <sup>e</sup> année ou en 3 <sup>e</sup> Année Préparatoire Intégrée (API) : Concours spécifique
<b>STRASBOURG</b>	Entrée en 1 <sup>re</sup> année : Mention TB (sous réserve) Entrée en 4 <sup>e</sup> année : Concours spécifique
<b>TOULOUSE</b>	Entrée en 1 <sup>re</sup> année : Mention TB • Double-diplôme Sciences Po Toulouse / INSA • Double-diplôme Sciences Po Toulouse / UCM • Double-diplôme Sciences Po Toulouse TBS • Sportif de haut niveau Entrée en 4 <sup>e</sup> année : Concours spécifique Entrée en 4 <sup>e</sup> année Journalisme : Concours spécifique Candidatures transmises par l'Institut de l'Engagement

## SCIENCES PO AIX

04 65 04 70 00

admission@sciencespo-aix.fr

## SCIENCES PO LILLE

03 20 90 48 61

admission@sciencespo-lille.eu

## SCIENCES PO LYON

04 37 28 38 06

infosconcours@sciencespo-lyon.fr

## SCIENCES PO RENNES

02 99 84 19 58

concours-iep@sciencespo-rennes.fr

## SCIENCES PO SAINT-GERMAIN-EN-LAYE

01 30 87 47 07

cc1a@sciencespo-saintgermain.fr

## SCIENCES PO STRASBOURG

03 68 85 83 75 / 89 49 / 66 30

scolarite.iep@unistra.fr

## SCIENCES PO TOULOUSE

05 61 11 17 98 / 02 87

admissions@sciencespo-toulouse.fr