



**PÔLE RECHERCHE**

Directeur : Jérôme BLANC

Assistante : Rita BERLIOZ-ARTHAUD

**PÔLE STRATÉGIE ET PARTENARIATS INTERNATIONAUX**

Directeur : Alistair COLE

Responsable administrative : Walburga PUFF

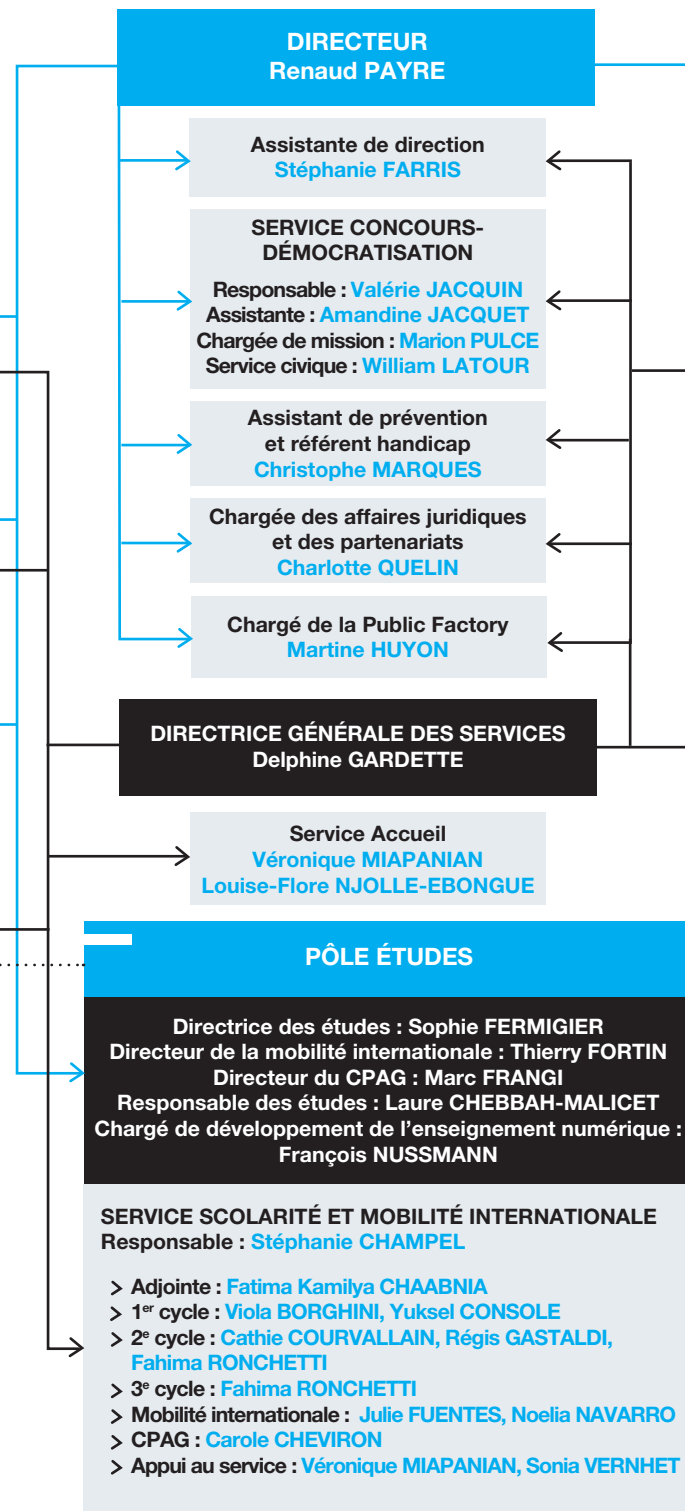
**PÔLE FORMATION CONTINUE ET INSERTION PROFESSIONNELLE**

Directrice : Anne BLANC-BOGE

Responsable : Brice CRISTOFORETTI

- > Développement et promotion de la formation continue  
Brice CRISTOFORETTI
- > Suivi des apprenants FC et Insertion professionnelle  
Anaïs BUJARDON
- > Stages courts et mobilité professionnelle de 3<sup>e</sup> année  
Marcello DE CARO
- > Suivi administratifs des stages  
Louise-Flore NJOLLE-EBONGUE
- > Suivi administratifs des stages et des apprenants FC  
Émilie ROMMEL
- > Responsable pédagogie IEPEL : Christian DESMARIS
- > Responsable administratif IEPEL : Fabrice BUISSON

Responsables des Diplômes d'établissement, de secteurs et de spécialités



**PÔLE COMMUNICATION**

Responsable : Olivier GUILLEMAIN

- > Chargée de communication : Aurore MARQUEZ-SANTO
- > Chargée de la vie étudiante : Nadine CHAMARD-COQUAZ
- > Infographiste : Elvira GELEIJNSE

**PÔLE RESSOURCES**

**SERVICE RESSOURCES HUMAINES**  
Responsable : Camille RENAUD

- > Adjointe : Laila LEMCHEMA
- > Assistante de formation : Rita BERLIOZ-ARTHAUD
- > Assistante de gestion : Recrutement en cours

**SERVICE FINANCES, PATRIMOINE ET LOGISTIQUE**  
Responsable : Aurélie BORDAS

- > Assistants de gestion : Sandrine DEPIL, Arnaud MARCON
- > Responsable Patrimoine et logistique : Arnaud MARCON
- > Agents techniques : Abdel SOUIBKI, Christophe MARQUES, Stephan TOCHON

**SERVICE INFORMATIQUE**  
Responsable : Emmanuel BRENAS

- > Développeurs et administrateurs de bases de données : Thomas BÉDOUIN, Laure DEVAUX
- > Administrateurs systèmes et réseaux : Emmanuel BRENAS, Jean-Michel EJENGELE
- > Techniciens informatique et audiovisuel : Thierry SOUKSAVANH, Kéo VONGCHANH

**SERVICE BIBLIOTHÈQUE**  
Directrice : Carole TILBIAN

- > Collections : Manon BRIEN, Yacine DJEBILI
- > Services en ligne : Fabienne PARA
- > Services au public : Sophie FOTIADI
- > Assistants de bibliothèque : Marie-Christine FALSON, Emmanuelle FONTELAYE, Béatrice GENOD, Mathieu HOLDER, Benoît MONTAGNE, Véronique PACARD, Bernard RAISONNIER