

Juin 2021

PUBLIC FACTORY
DISPOSITIF DE FORMATION-ACTION-
RECHERCHE

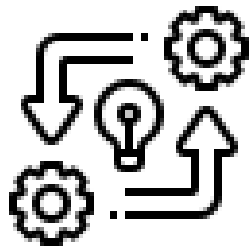


01

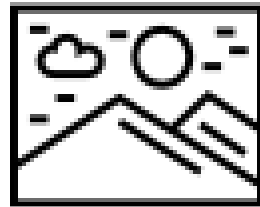
ORIGINES ET AMBITIONS DE LA PUBLIC FACTORY

UN DISPOSITIF LANCÉ EN SEPTEMBRE 2018

Enjeu n°1 : proposer un cadre pédagogique répondant à une exigence forte de **formation « en situation »** émise tant de la part des étudiantes et étudiants que du corps enseignant et des partenaires de Sciences Po Lyon sur 3 points:



Développer des
savoirs
actionnables



Contribuer à un
projet d'action
publique « réel »



Partager une
expérience
apprenante

01

ORIGINES ET AMBITIONS DE LA PUBLIC FACTORY

DES AMBITIONS POLITIQUES



- Démontrer l'**expertise et l'utilité des SHS** pour accompagner l'action publique et ses mutations
- Valoriser la **complémentarité entre savoirs d'expériences et savoirs théoriques**
- Pratiquer les **sciences ouvertes/ participatives**

02

L'INCARNATION DU DISPOSITIF

UN DISPOSITIF UNIQUE

- « **Enseignement projet** » **destiné aux étudiants de 4^e année**
 - Fil-rouge dans la scolarité: étudiants mobilisés de septembre année n – avril n+1 soit **7 mois**
 - Encadrement renforcé : 50h d'encadrement pédagogique assuré par 1 enseignant statuaire ou vacataire de Sciences Po Lyon (en comparaison 1 TD=24h d'enseignement)
- **Projets nés de problématiques terrain**
 - Philosophie de la mise en situation = contribution à un projet porté par une institution, un territoire, une association, un opérateur de service public
 - Ouverture à l'expérimentation +++

02

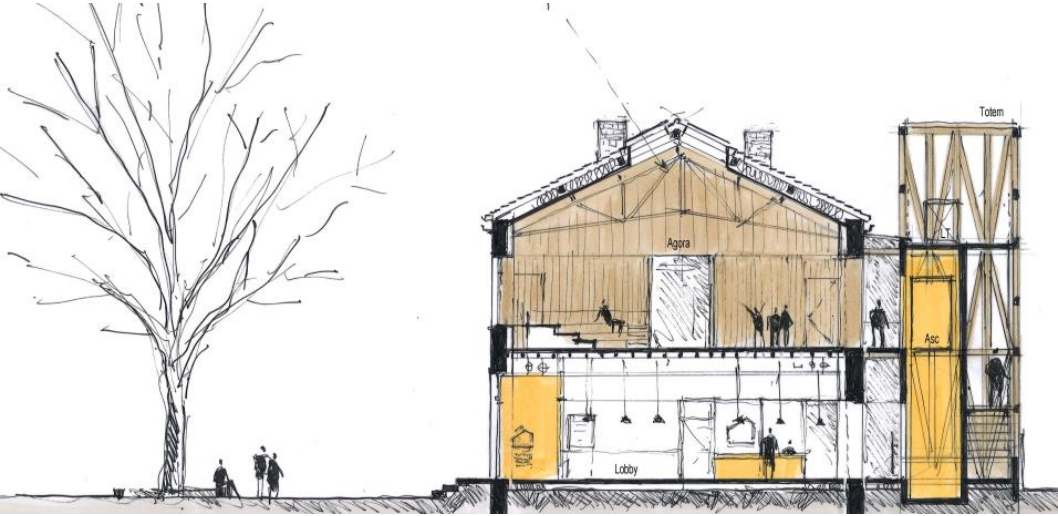
L'INCARNATION DU DISPOSITIF

UN FUTUR LIEU: PROJET BLANDAN



- Un lieu adapté aux nouveaux usages/ méthodes pédagogiques
- Ancrage territorial : cœur du Parc Blandan
- Ouverture prévue fin 2022 / début 2023

EN AVANT PREMIÈRE, QUELQUES IMAGES DU PROJET BLANDAN





LES PROJETS DE LA PUBLIC FACTORY

UNE VINGTAINÉ DE PROJETS RÉALISÉS

PARMI LES SUJETS LES + EMBLÉMATIQUES



Impacts organisationnels et RH de la crise covid-19 pour l'hôpital - comment améliorer sa résilience ?
Etude-action dans les CHU de Lyon, Grenoble, Saint-Etienne et Clermont-Ferrand - [HCL – CNAM – IFROSS](#)



Ouvrir les portes des EHPAD | [Conseil départemental de la Nièvre – Agence de design Vraiment Vraiment](#)



Les centrales citoyennes = solution pour la transition énergétique des territoires ruraux ? [ENEDIS - AMRF](#)



Imaginer le Pass' culture étudiants de demain | Ville de Lyon - [Métropole de Lyon](#)



Accueil et intégration des réfugiés en milieu rural | [Partenaire : SGAR – Lab Archipel](#)

VOUS SOUHAITEZ PROPOSER UN PROJET?

LA « MÉCANIQUE » DE LA PUBLIC FACTORY



Jusqu'à mi-juin
Collecte idées/
projets auprès des
acteurs territoriaux



Fin Juin:
Etude opportunité par
le comité d'orientation
de la Public Factory :
évaluation qualité/
faisabilité projets



Juillet-août :
Recrutement
encadrants et
constitution des
équipes
d'étudiants



Sept.- mars:
réalisation des projets:
immersions terrains,
enquêtes,
expérimentations et
productions des livrables



avril
Restitution/ mise en
débat des résultats
Evaluation

03

LES 4 FONDAMENTAUX DE LA PUBLIC FACTORY



1. Votre projet renvoie à une **problématique publique/** une question d'**intérêt général/** un sujet d'**innovation** publique



3. Vous acceptez que l'on **communique** sur votre projet = publications scientifiques/ valorisation projet sur le site de Sciences Po Lyon/ réseaux sociaux (sous réserve absence données confidentielles et demande accord préalable)

4. Vous contribuez **aux frais pédagogiques**
= Participation au coût d'encadrement (=2000€); frais de gestion + prise en charge frais déplacements/ matériels nécessaires



2. Vous pouvez participer **activement** au projet
= accorder du temps à l'équipe étudiante en cas de besoin



UN CONTACT: PUBLIC.FACTORY@SCIENCESPO-LYON.FR

Martine HUYON

Responsable Public Factory

04 37 28 38 59/ 07 77 89 17 03

martine.huyon@sciencespo-lyon.fr



David VALLAT

Directeur académique

07 82 36 84 36

david.vallat@sciencespo-lyon.fr



Et pour accéder à nos travaux :

<https://www.sciencespo-lyon.fr/sciences-po-lyon/public-factory>

<https://twitter.com/PublicFactoryFR>

