

PROCEDURE POUR L'INSCRIPTION EN LIGNE – APPLICATION CORIANDRE

DIPLOME D'ETABLISSEMENT* – ETUDIANTS EXTERNES

Année universitaire 2023/2024

Avertissements

Pour pouvoir procéder à votre inscription en ligne, il vous revient de prendre connaissance des éléments suivants :

- L'acquittement de la **Contribution Vie Etudiante et de Campus (CVEC)** est une démarche **obligatoire** avant de pouvoir vous inscrire à Sciences Po Lyon (numéro d'attestation à renseigner lors de l'inscription en ligne).
- Votre numéro **INE** (disponible sur votre relevé du bac), votre numéro **CVEC** (disponible sur votre attestation délivrée à l'issue du paiement) et **l'ensemble des documents** (en format dématérialisé) figurant dans l'encadré « Documents à déposer sur la plateforme » au point 19 de la procédure doivent être en votre possession avant de débiter l'inscription en ligne.

Le présent document a pour objet de vous accompagner dans cette procédure d'inscription (durée prévisionnelle : 20 minutes) et pour pouvoir la valider, merci de respecter scrupuleusement toutes les étapes.



Il est possible que l'application rencontre des lenteurs, et un sablier n'est pas toujours présent pour vous informer que votre requête tourne. Pour éviter tout blocage ainsi que la perte de vos données déjà renseignées nous vous invitons à ne pas cliquer plusieurs fois sur le même bouton. Ne cliquez pas sur les flèches « Précédent », « Suivant » et « Actualiser » de votre navigateur :



Nous vous remercions de votre patience.

CAS N°1 : Vous êtes nouvel·le arrivant·e à Sciences Po Lyon

Connectez-vous à l'aide de votre INE et de votre date de naissance : <https://coriandre.sciencespo-lyon.fr/cgi-bin/WebObjects/Coriandre.woa/wa/preInscription>

FR UK

N° INE/BEA/Candidat :

Date de naissance :

Se connecter

CAS N°2 : Vous étiez déjà étudiant·e à un DE externe à Sciences Po Lyon en 2022/2023

Connectez-vous via l'adresse suivante avec vos identifiants Sciences Po Lyon : <https://coriandre.sciencespo-lyon.fr/cgi-bin/WebObjects/Coriandre.woa>

Vos données saisies l'année précédente devraient être conservées, merci de les vérifier.

IA Web IA Financier Pilotage Etudiant Administration Année universitaire sélectionnée : 2018/2019

Pré-inscript. Ré-inscript. Rapport Insc.

Coriandre

CORIANDRE

Composant Régissant les Inscriptions Administratives et les Droits aux Régimes Etudiants

Le module CORIANDRE est le module de gestion de l'Inscription Administrative.

Il intègre la gestion des pré- et des ré-inscriptions web ainsi que toute la chaîne et le traitement des inscriptions administratives.

Association COCKTAIL - 4 place Sadi CARNOT - 13002 MARSEILLE (c) 2019 Cocktail - Version : 2019.2.11 - Base : dkttest

Cliquez sur « 1-Pré-inscrit. ».

➤ Onglet Infos. Générales

1. Remplissez l'ensemble des champs, et pensez à vous munir de votre **numéro INE**. Celui-ci est présent sur votre relevé de notes du baccalauréat. Vous devez également vous acquitter préalablement de la CVEC pour pouvoir procéder à l'inscription. Si vous êtes un nouvel étudiant, insérez votre photo.

IA Web Année universitaire sélectionnée : 2019/2020 BALLE Annie

Coriandre

Dossier Pré-inscription 2019

Attention, pour valider votre pré-inscription, le dossier doit être imprimé (Menu Rapport Inscription)
* Champs obligatoires

Info. Générales Titres d'Accès Formations Envisagées Coursus de l'Etudiant Situ. Sociale Pièces Jointes Renseignements Divers

Informations administratives

Identifiant National de l'Etudiant (INE) ou Code Base Elèves Académique (BEA) * 789 Code inconnu N°Etud.

N° CVEC * Civilité * MME

Nom de famille * BALLE Nom d'usage BALLE

Prénom * Annie Autres prénoms

Nationalité * FRANCAIS(E) FRANCE

Date de naissance * 26/03/1999 Pays de naissance * FRANCE

Département de naissance * Sélectionner un département... Ville de naissance * Sélectionner une ville...

Situation professionnelle * Sans Situation familiale * Sélectionner une situation familiale... Enfant(s) à charge

Association COCKTAIL - 4 place Sadi CARNOT - 13002 MARSEILLE (c) 2019 Cocktail - Version : 2019.2.11 - Base : ckttest

2. Indiquez votre **adresse fixe** (par exemple des parents), ainsi que votre **adresse pour l'année en cours**. Il n'est pas nécessaire d'ajouter un troisième type d'adresse.

IA Web Année universitaire sélectionnée : 2019/2020 BALLE Annie

Coriandre

Dossier Pré-inscription 2019

Attention, pour valider votre pré-inscription, le dossier doit être imprimé (Menu Rapport Inscription)
* Champs obligatoires

Info. Générales Titres d'Accès Formations Envisagées Coursus de l'Etudiant Situ. Sociale Pièces Jointes Renseignements Divers

Adresses Personnelles

Adresse stable (ou adresse des parents) Adresse étudiant

Pays * FRANCE Pays * FRANCE

Adresse * 67 ave berthelot Adresse * 67 ave berthelot

Complément Complément

Code postal * 69007 Boîte postale Boîte postale

Ville * LYON 7E ARRONDISSEMENT Ville * LYON 7E ARRONDISSEMENT

Adresse Mail Adresse Mail * dev-info@sciencespo-lyon.fr

Type d'adresse Sélectionner un type d'adresse... Ajouter

Téléphones Personnels

Type	Catégorie	Indicatif	Numéro	Actions
Téléphone mobile	Etudiant	FRANCE (+33)	04.37.28.38.12	

Association COCKTAIL - 4 place Sadi CARNOT - 13002 MARSEILLE (c) 2019 Cocktail - Version : 2019.2.11 - Base : ckttest

3. Indiquez également vos **numéros de téléphone** et cliquez sur « **Suivant** ».

Téléphones Personnels

Type	Catégorie	Indicatif	Numéro	Actions
Téléphone mobile	Etudiant	FRANCE (+33)	04.37.28.38.12	
Téléphone	Parent	FRANCE (+33)	04.37.28.38.12	

Téléphone mobile | Etudiant | FRANCE (+33) |

Association COCKTAIL - 4 place Sadi CARNOT - 13002 MARSEILLE (c) 2019 Cocktail - Version : 2019.2.11 - Base : ckttest

➤ Onglet Titre d'Accès

4. Saisissez l'établissement d'obtention de votre baccalauréat. Pensez bien à indiquer la **mention** sur votre droite. Pour tous les étudiants entrant en 1^{ère} et 2^e année de DE, (et 3^e année pour le DE JURISPO), cochez « **Titre d'accès** ».

IA Web Année universitaire sélectionnée : 2019/2020 BALLES Années

Coriandre

Dossier Pré-inscription 2019

Attention, pour valider votre pré-inscription, le dossier doit être imprimé (Menu Rapport Inscription)
* Champs obligatoires

Info. Générales Titres d'Accès Formations Envisagées Cursus de l'étudiant Situ. Sociale Pièces Jointes Renseignements Divers

Baccalauréat ou équivalent permettant d'accéder à l'enseignement supérieur français

Type d'établissement * Français
Obtenu en * 2017
Titre * S SCIENTIFIQUE
Département * 03 - ALLIER
Etablissement * 0030036Y - LYCEE GENERAL THEODORE DE BANVILLE
Mention * ...
Ville MOULINS CEDEX

Diplôme / Autre titre d'accès à la formation souhaitée

Avez-vous un autre titre d'accès/diplôme permettant de vous inscrire à la formation souhaitée (CPGE, DUT, Licence, autre...) ? Si oui, cochez la case.

Admis sur concours

Avez-vous été admis sur concours ? Si oui, cochez la case.
Année d'obtention * 2018 Type de concours Sélectionner le type de concours ... Filière Sélectionner la filière ... Rang 54 Candidat libre

Années d'inscription dans l'enseignement supérieur français

Année de 1ère inscription dans l'enseignement supérieur * Année de 1ère inscription à l'université Année d'entrée dans l'établissement * 2018

Dernier établissement fréquenté

Pays * FRANCE Ville MOULINS
Département 03 - ALLIER Etablissement 0030036Y - LYCEE GENERAL THEODORE DE BANVILLE

Association COCKTAIL - 4 place Sadi CARNOT - 13002 MARSEILLE (c) 2019 Cocktail - Version : 2019.2.11 - Base : ckttest

5. Un menu se déroule lorsque vous cochez « **Titre d'accès** ». Cette étape est essentielle pour tous les étudiants afin que l'année d'études dans laquelle vous entrez en 2023/2024 soit proposée.

Voici un tableau des correspondances à entrer selon votre situation :

<p>Entrée en 1^{ère} année de DE et DE en 1 an</p>	<p>Cocher titre d'accès, choisir Institut d'études politiques de Lyon, dérouler le menu « Type » et choisir IEP, Grade « Licence », Niveau « 1 » et saisir dans l'intitulé « Admission en DE »</p>
<p>Entrée en 2^{ème} année de DE</p>	<p>Cocher titre d'accès, choisir Institut d'études politiques de Lyon, dérouler le menu « Type » et choisir IEP, Grade « Licence », Niveau « 1 » et saisir dans l'intitulé « 1^{ère} année DE »</p>
<p>Entrée en 3^{ème} année de DE (JurisPo)</p>	<p>Cocher titre d'accès, choisir Institut d'études politiques de Lyon, dérouler le menu « Type » et choisir IEP, Grade « Licence », Niveau « 2 » et saisir dans l'intitulé « 2^{ème} année DE »</p>

6. La case « **Admis sur concours** » est uniquement à cocher pour les étudiants internes à Sciences Po Lyon primo-entrants en DE (1^{ère} année de DE ou DE en 1 an).

Il n'est pas nécessaire d'ajouter le type de concours ou la filière.

Pensez également à remplir les champs « **Années d'inscription dans l'enseignement supérieur français** ».

IA Web Année universitaire sélectionnée : 2019/2020 BALLE Annie

Coriandre

Dossier Pré-inscription 2019

Attention, pour valider votre pré-inscription, le dossier doit être imprimé (Menu Rapport Inscription)
* Champs obligatoires

Info. Générales Titres d'Accès Formations Envisagées Coursus de l'Etudiant Situ. Sociale Pièces Jointes Renseignements Divers

Avez-vous un autre titre d'accès/diplôme permettant de vous inscrire à la formation souhaitée (CPGE, DUT, Licence, autre...) ? Si oui, cochez la case.

Admis sur concours

Avez-vous été admis sur concours ? Si oui, cochez la case.

Année d'obtention * 2018 Type de concours Sélectionner le type du concours ... Filière Sélectionner la filière ... Rang 54 Candidat libre

Années d'inscription dans l'enseignement supérieur français

Année de 1ère inscription dans l'enseignement supérieur * Année de 1ère inscription à l'université Année d'entrée dans l'établissement * 2018

Dernier établissement fréquenté

Pays * FRANCE Ville MOULINS

Département 03 - ALLIER Etablissement 0030036Y - LYCEE GENERAL THEODORE DE BANVILLE

Précédent Suivant

Association COCKTAIL - 4 place Sadi CARNOT - 13002 MARSEILLE (c) 2019 Cocktail - Version : 2019.2.11 - Base : cktest

Une fois tous les champs remplis, cliquez sur « **Suivant** » en bas de page afin de passer à l'onglet « **Formations envisagées** ».

➤ **Onglet Formations envisagées**

7. Cliquez sur « **Ajouter** ».

IA Web Année universitaire sélectionnée : 2019/2020 BALLE Annie

Coriandre

Dossier Pré-inscription 2019

Attention, pour valider votre pré-inscription, le dossier doit être imprimé (Menu Rapport Inscription)
* Champs obligatoires

Info. Générales Titres d'Accès **Formations Envisagées** Coursus de l'Etudiant Situ. Sociale Pièces Jointes Renseignements Divers

Typ. Inscription	Diplômes souhaités	Parcours	Grade	Niveau	Parcours	Redou.	Réor.	P.Cond	CyLAm	Date▼
Filter...	Filter...	Filter...	Filter...	Filter...	Filter...	Filter..	Filter..	Filter..	Filter..	Filter...

Ajouter Modifier Supprimer

Précédent Suivant

Association COCKTAIL - 4 place Sadi CARNOT - 13002 MARSEILLE (c) 2019 Cocktail - Version : 2019.2.11 - Base : cktest

8. Sélectionnez-le Diplôme d'Établissement dans lequel vous vous inscrivez en déroulant le menu « **Diplôme** ».

Coriandre

pour l'année 2020

Forcer la demande d'inscription Refuser l'inscription Retourner à la liste

Situ. Sociale Pièces Jointes Renseignements Divers

Niveau	Parcours	Profil	Tarif	Redou.Réor.	P.Cond	Cyl.Am	Date
Filter...	Filter...	Filter...	Filter...	Filter...	Filter...	Filter...	Filter...

Modifier Supprimer

Grade *

Niveau -

Type inscription * - Régime d'inscription - Etudiant en échange international -

Profil pour l'inscription -

Redoublement Réorientation Passage conditionnel Cycle aménagé

Enregistrer Annuler

Choisissez « **Principale** » comme type d'inscription pour votre DE.

9. Le menu « **Profil pour l'inscription** » est **grisé** : cette interface est indisponible pour les étudiants, votre tranche tarifaire sera déterminée au vu des [droits d'inscription applicables](#) selon votre DE.

IA Web Année universitaire sélectionnée : 2019/2020 BALIE Année

Coriandre

Attention, pour valider votre pré-inscription, le dossier doit être imprimé (Menu Rapport Inscription) * Champs obligatoires

Info. Générales Titres d'Accès Formations Envisagées Coursus de l'Etudiant Situ. Sociale Pièces Jointes Renseignements Divers

Typ. Inscription	Diplômes souhaités	Parcours	Grade	Niveau	Parcours	Redou.Réor.	P.Cond	Cyl.Am	Date
Filter...	Filter...	Filter...	Filter...	Filter...	Filter...	Filter...	Filter...	Filter...	Filter...

Ajouter Modifier Supprimer

Diplôme * DI_IEP - Diplôme de l'Institut d'Études Politiques de Lyon Grade * Master

Niveau 1ère Ar

Type inscription * Principale Régime d'inscription - Etudiant en échange international -

Profil pour l'inscription

- Etudiant formation initiale
- Tranche 1 (ou boursier)
- Tranche 2
- Tranche 3
- Tranche 4
- Tranche 5
- Tranche 6
- Tranche 7
- Tranche 8
- Etudiant mutualisé sortant
- 5ème année sur 2 ans
- Gratuit formation continue (payent hors SVE)
- Etudiant IEP de Lyon sur 1 an
- Etudiant IEP de Lyon sur 2 ans
- Etudiant Lyon 2 sur 1 an
- Etudiant Lyon 2 sur 2 ans

Enregistrer Annuler

Précédent Suivant

10. Dans « Niveau », sélectionnez votre année d'études pour le DE. Si vous effectuez votre DE en 1 an, pensez bien à choisir le bon niveau.

NB : le DERUSCO et le JurisPo ne peuvent être faits en un an.

11. Choisissez votre régime d'inscription. Si vous ne dépendez pas de la formation continue, il faut choisir « formation initiale hors apprentissage ».

Enregistrez et cliquez sur « Suivant ».

12. L'onglet « Coursus de l'Etudiant » récapitule vos données de cursus précédemment saisies.

Dossier Pré-inscription 2019

Attention, pour valider votre pré-inscription, le dossier doit être imprimé (Menu Rapport Inscription)
* Champs obligatoires

Info. Générales | Titres d'Accès | Formations Envisagées | **Coursus de l'Etudiant** | Situ. Sociale | Pièces Jointes | Renseignements Divers

Cet onglet vous permet de récapituler votre cursus scolaire depuis le baccalauréat (ou équivalent).
Vous devez donc saisir dans cet écran l'ensemble des formations suivies et/ou diplômes obtenus.

Année			Formation suivies				Diplômes préparés		Concours obtenus		
Début	Fin	Etablissements fréquentés	Type	Grade	Niveau	Intitulé de la formation	Obtenu	Intitulé du diplôme	Date	Intitulé	Rang
2018	2018								2018		54
2017		LYCEE GENERAL THEODORE DE BANVILLE	Baccala...			SCIENTIFIQUE					

➤ Ajouter une formation | ➤ Ajouter un concours | Visualiser | Supprimer

Inscrit dans un autre établissement d'enseignement supérieur pour l'année en cours (2019)
(Hors programme d'échange international) Non

Précédent | Suivant

Une fois les données vérifiées, cliquez sur « Suivant » pour passer à l'onglet « Situ. Sociale ».

➤ Onglet Situ. Sociale

13. Vous dépendez désormais du régime général pour la sécurité sociale, mais l'onglet « Situation sociale » reste malgré tout à remplir. Choisissez la première option « Non concerné(e) » et cliquez sur le « Suivant » à la flèche verte de l'encadré « Etape 1 – Recherche de votre situation sociale ».

Dossier Pré-inscription 2019

Attention, pour valider votre pré-inscription, le dossier doit être imprimé (Menu Rapport Inscription)
* Champs obligatoires

Info. Générales | Titres d'Accès | Formations Envisagées | Coursus de l'Etudiant | **Situ. Sociale** | Pièces Jointes | Renseignements Divers

Etape 1 - Recherche de votre situation sociale

Etes-vous ? (1 seul choix possible et obligatoire)

- Non concerné(e) par la sécurité sociale étudiante
- Enfant d'au moins un salarié (privé ou public)
- Titulaire de la carte européenne en cours de validité
- Bénéficiaire du régime particulier d'un de vos parents (EDF par exemple) - Justificatif à fournir
- Agé(e) de plus de 28 ans
- Salarié(e) à plus de 60h par mois - Justificatif à fournir
- Ayant droit de votre conjoint salarié
- Déjà affilié(e) à la sécurité sociale étudiante (dans un autre établissement)
- Enfant d'un travailleur non salarié (artisan, commerçant, profession libérale ...)
- Demandeur(euse) d'emploi
- Etudiant étranger hors union européenne
- Elève fonctionnaire

Suivant

Précédent | Suivant

14. Une étape 2 apparaît.

IA Web Année universitaire sélectionnée : 2019/2020 BALLE Année 1135

Coriandre

Dossier Pré-inscription 2019

Attention, pour valider votre pré-inscription, le dossier doit être imprimé (Menu Rapport Inscription)
* Champs obligatoires

Info. Générales Titres d'Accès Formations Envisagées Coursus de l'Etudiant Situ. Sociale Pièces Jointes Renseignements Divers

Etetes-vous ? (1 seul choix possible et obligatoire)

- Non concerné(e) par la sécurité sociale étudiante
- Enfant d'au moins un salarié (privé ou public)
- Titulaire de la carte européenne en cours de validité
- Bénéficiaire du régime particulier d'un de vos parents (EDF par exemple) - justificatif à fournir
- Agé(e) de plus de 28 ans
- Salarié(e) à plus de 60h par mois - justificatif à fournir
- Ayant droit de votre conjoint salarié
- Déjà affilié(e) à la sécurité sociale étudiante (dans un autre établissement)
- Enfant d'un travailleur non salarié (artisan, commerçant, profession libérale ...)
- Demandeur(euse) d'emploi
- Etudiant étranger hors union européenne
- Elève fonctionnaire

Etape 2 - Mutuelle

Suivant

Précédent Suivant

Association COCKTAIL - 4 place Sadi CARNOT - 13002 MARSEILLE (c) 2019 Cocktail - Version : 2019.2.11 - Base : cktrest

Le contenu est vide mais n'est pas optionnel, et ne peut être enlevé de l'application Coriandre. Cliquez sur le second « **Suivant** » en vert de l'encadré « **Etape 2 – Mutuelle** ».

15. Une étape 3 apparaît. Sélectionnez « **l'origine des ressources** » de votre foyer (en général, « **ressources des parents** »). Ce champ, ainsi que le choix des menus déroulants de catégories socio-professionnelles de vos parents sont obligatoires pour pouvoir passer à l'étape suivante.

IA Web Année universitaire sélectionnée : 2019/2020 BALLE Année 1135

Coriandre

Dossier Pré-inscription 2019

Attention, pour valider votre pré-inscription, le dossier doit être imprimé (Menu Rapport Inscription)
* Champs obligatoires

Info. Générales Titres d'Accès Formations Envisagées Coursus de l'Etudiant Situ. Sociale Pièces Jointes Renseignements Divers

Etape 3 - Ressources

Origine des ressources * Sélectionner l'origine des ressources

Sélectionner l'origine des ressources ...

RESSOURCES DES PARENTS

RESSOURCES DU CONJOINT

Nom et prénom

SALAIRE

Catégorie socio-professionnelle * Profession

ALLOCATION CHOMAGE ou ALLOCATION FORMATION DE RECLASSEMENT (AFR)

BOURSES OU PRETS

AUTRE

Responsable légal (tuteur) 2

Nom et prénom

Catégorie socio-professionnelle * Profession

AGRICULTEURS EXPLOITANTS

Situation Familiale des Parents

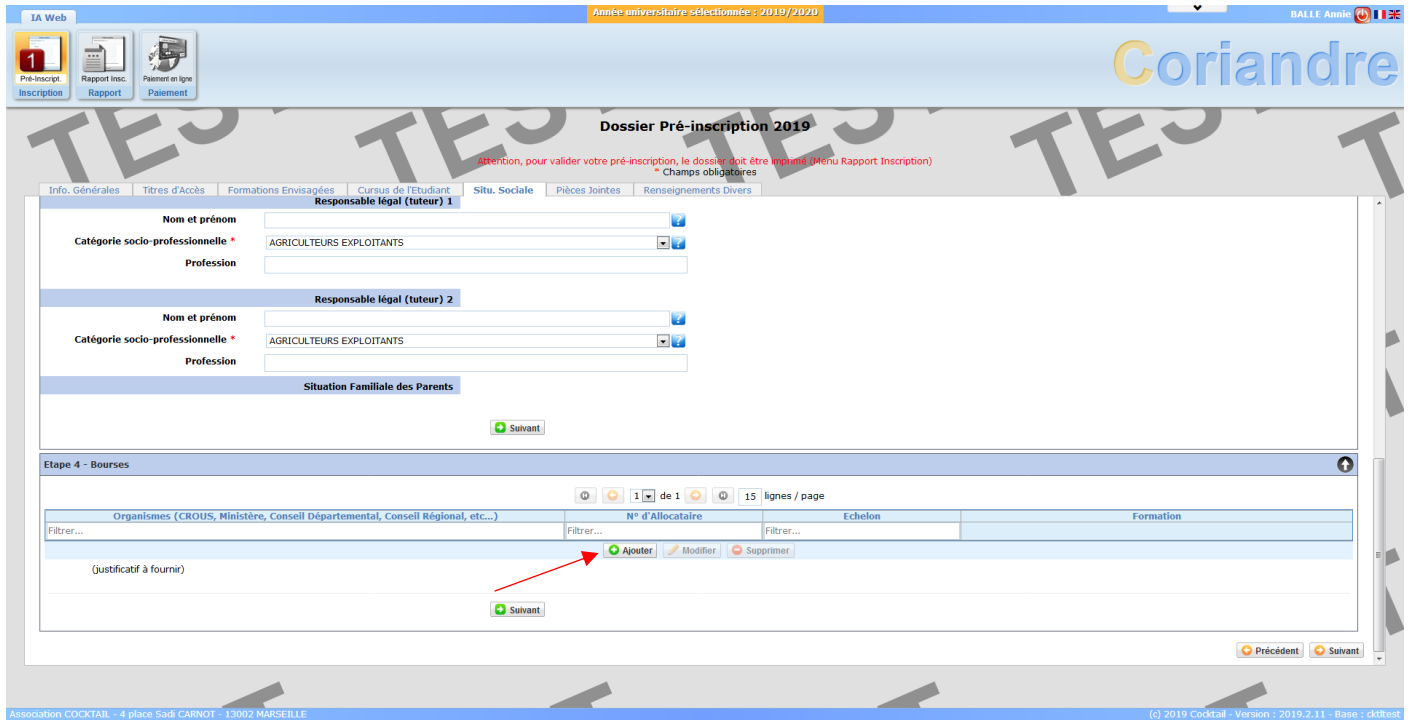
Suivant

Précédent Suivant

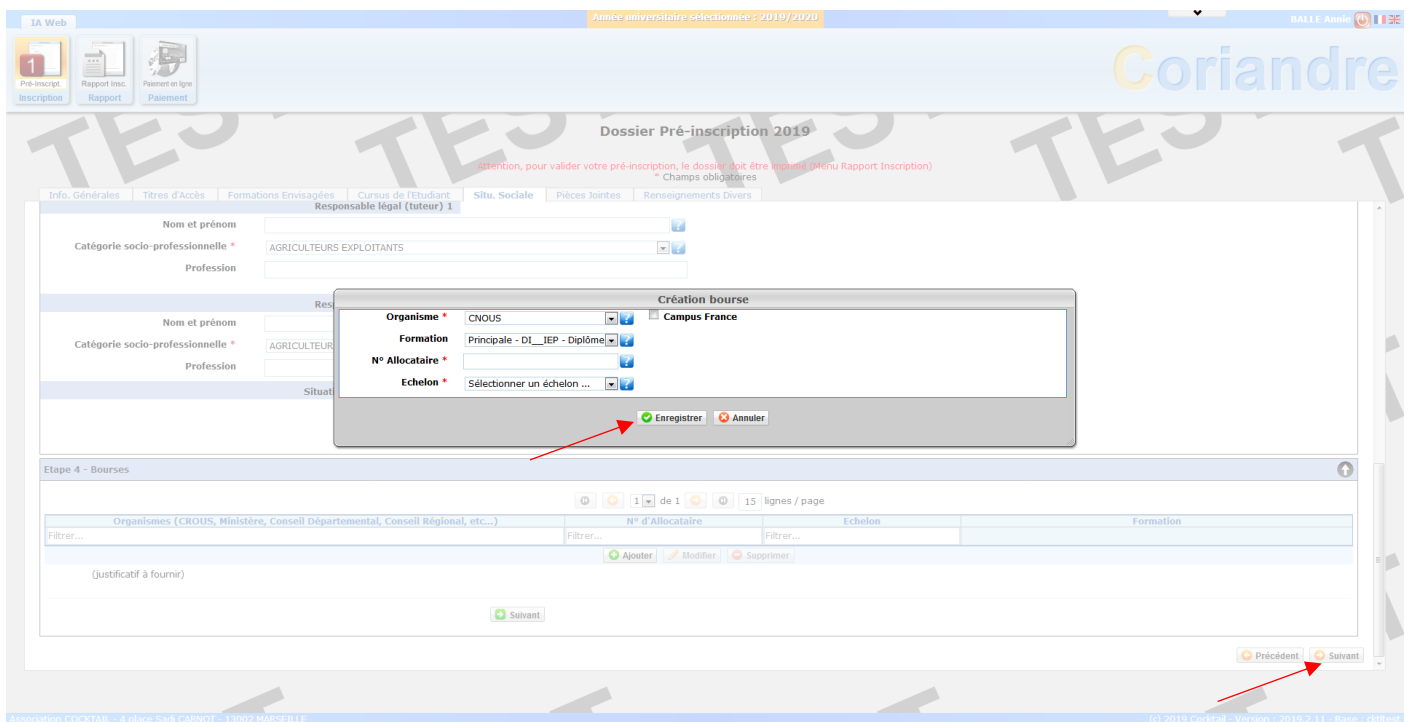
Association COCKTAIL - 4 place Sadi CARNOT - 13002 MARSEILLE (c) 2019 Cocktail - Version : 2019.2.11 - Base : cktrest

Cliquez de nouveau sur le « **Suivant** » vert de l'encadré « **Etape 3 – Ressources** ».

16. Une « **Etape 4 – Bourses** » apparaît. L'attribution d'une bourse du CROUS n'exonère pas des droits d'inscription aux DE, qui ne sont pas des diplômes nationaux, à l'exception du **JurisPo**. **Si vous choisissez ce DE et êtes boursier au sein de l'UJM**, merci de l'indiquer ici en cliquant sur « **Ajouter** ». Sinon passez directement à l'étape 18.



17. Remplissez les champs en sélectionnant CNOUS, la formation UJM pour laquelle vous disposez d'une bourse, ainsi que votre numéro de boursier (INE) et l'échelon.

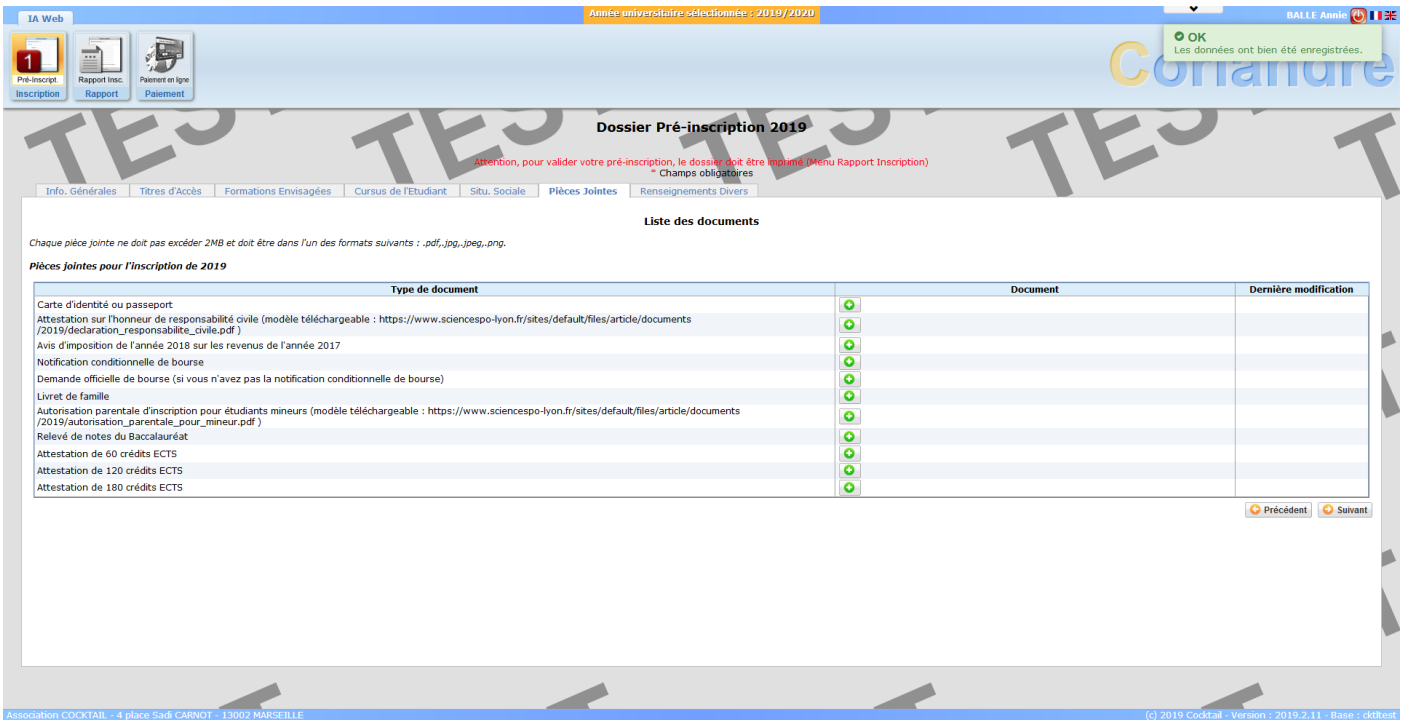


18. Cliquez ensuite sur « **Enregistrer** ».

Vous pouvez désormais cliquer sur le « **Suivant** » **jaune** en bas à droite de l'écran (et non plus le « **Suivant** » **vert** de l'encadré « **Etape 4 – Bourses** »).

➤ Onglet Pièces Jointes

19. Déposez en ligne les documents demandés. Selon votre situation, tous les documents ne vous concernent pas.



IA Web Année universitaire sélectionnée : 2019/2020 RALFE Année

OK Les données ont bien été enregistrées.

Dossier Pré-inscription 2019

Attention, pour valider votre pré-inscription, le dossier doit être complet (Menu Rapport Inscription)
* Champs obligatoires

Info. Générales Titres d'Accès Formations Envisagées Coursus de l'Étudiant Situ. Sociale **Pièces Jointes** Renseignements Divers

Liste des documents

Chaque pièce jointe ne doit pas excéder 2MB et doit être dans l'un des formats suivants : .pdf, .jpg, .jpeg, .png.

Pièces jointes pour l'inscription de 2019

Type de document	Document	Dernière modification
Carte d'identité ou passeport	➡	
Attestation sur l'honneur de responsabilité civile (modèle téléchargeable : https://www.sciencespo-lyon.fr/sites/default/files/artide/documents/2019/declaration_responsabilite_civile.pdf)	➡	
Avis d'imposition de l'année 2018 sur les revenus de l'année 2017	➡	
Notification conditionnelle de bourse	➡	
Demande officielle de bourse (si vous n'avez pas la notification conditionnelle de bourse)	➡	
Livret de famille	➡	
Autorisation parentale d'inscription pour étudiants mineurs (modèle téléchargeable : https://www.sciencespo-lyon.fr/sites/default/files/artide/documents/2019/autorisation_parentale_pour_mineur.pdf)	➡	
Relevé de notes du Baccalauréat	➡	
Attestation de 60 crédits ECTS	➡	
Attestation de 120 crédits ECTS	➡	
Attestation de 180 crédits ECTS	➡	

Précédent Suivant

Association COCKTAIL - 4 place Sadi CARNOT - 13002 MARSEILLE (c) 2019 Cocktail - Version : 2019.2.11 - Base : dittest

En cas d'erreur, vous avez la possibilité de supprimer une pièce jointe pour la déposer de nouveau. Une fois vos documents joints, cliquez sur « **Suivant** ».

Documents à déposer sur la plateforme :

- **Pour tous :**
 - Carte nationale d'identité ou Passeport
 - [Attestation sur l'honneur de responsabilité civile](#) (modèle téléchargeable en ligne)
- **Étudiants mineurs :**
 - [Autorisation parentale d'inscription](#) (modèle téléchargeable en ligne)
- **Pour les étudiants de l'Université Lyon 2 inscrits au DEALC, DEASC, DEEE, DELUSA, DEMAC, DEMEOC et pour les étudiants de l'UJM inscrits au DERUSCO ou JurisPo :**
 - Justificatif de scolarité de l'université Lyon 2 ou de l'UJM
- **Pour les étudiant boursiers UJM inscrits au JurisPo uniquement :**
 - Notification conditionnelle ou définitive de bourse
 - Demande officielle de bourse (le cas échéant)

➤ Onglet Renseignements

20. Une fois dans l'onglet « Renseignements », cochez les cases correspondant à votre situation.

Cliquez ensuite sur « Enregistrer ».

21. Vérifiez que l'ensemble des informations sont correctes dans le récapitulatif de demande d'inscription.

Cliquez ensuite sur « Imprimer et valider l'inscription ».

IA Web Année universitaire sélectionnée : 2019/2020 BALLE Annie

1 Pré-inscript. Rapport Insc. Paiement en ligne
Inscription Rapport Paiement

Coriandre

Récapitulatif de votre dossier pour l'inscription 2019

Nom : BALLE
Formations Choieses :
Diplôme : Diplôme de l'Institut d'Études Politiques de Lyon

naissance : 26/03/1999
inscription : Principale

Voulez-vous valider votre demande de pré-inscription ? (Vous n'aurez plus accès en modification à vos données)

OK Annuler

Détails des sommes dues dans le cadre des droits d'inscription à la formation souhaitée
(Cette information est fournie à titre indicatif et peut être modifiée dans le cadre des validations pédagogiques)

Libellé des articles de paiement	A payer

Montant total restant dû des droits d'inscription 0,00 €

Imprimer et Valider l'inscription

Confirmez de nouveau en cliquant sur « **OK** ».

22. Cliquez sur « **Ouvrir** » et enregistrez le document PDF généré.

IA Web Année universitaire sélectionnée : 2019/2020 BALLE Annie

1 Pré-inscript. Rapport Insc. Paiement en ligne
Inscription Rapport Paiement

Coriandre

Récapitulatif de votre dossier pour l'inscription 2019

Nom : BALLE Prénom : Annie Date de naissance : 26/03/1999

Formations Choieses :
Diplôme : Diplôme de l'Institut d'Études Politiques de Lyon Grade : Master Type d'inscription : Principale

Détails (Cette information est fournie à titre indicatif et peut être modifiée dans le cadre des validations pédagogiques)

Libellé des articles de paiement A payer

Montant total restant dû des droits d'inscription 0,00 €

Imprimer et Valider l'inscription

Génération du document en cours ...

Impression du dossier de préinscription

✓ Succès

Report terminé (0mn 0s 089ms)

Ouvrir

Année universitaire sélectionnée : 2019/2020

BALLE Annie

Coriandre

Récapitulatif de votre dossier pour l'inscription 2019

Nom : BALLE Prénom : Annie

Formations Choisées : Diplôme : Diplôme de l'Institut d'Études Politiques de Lyon Grade : Master

26/03/1999

Principale

Montant total restant dû des droits d'inscription 0,00 €

Association COCKTAIL - 4 place Sadi CARNOT - 13002 MARSEILLE (c) 2019 Cocktail - Version : 2019.2.11 - Base : cktiles

Conservez ce document afin de justifier votre demande de pré-inscription.

Vous avez désormais terminé votre demande de préinscription en ligne. Une fois vos droits d'inscription appliqués, vous recevrez une autorisation de paiement sur l'adresse mail renseignée dans l'onglet « **Infos générales** » (adresse stable), **et**, qui apparaît sur le PDF récapitulatif. Vous devrez retourner sur l'application Coriandre (via le même lien précédemment indiqué) pour **finaliser votre inscription**.

Pour toutes questions, merci de consulter notre [FAQ](#).

Si votre interrogation n'y trouve pas réponse, vous pouvez nous contacter par mail à l'adresse suivante : inscriptions@sciencespo-lyon.fr.