



**LA  
PUBLIC  
FACTORY**  
de Sciences Po Lyon





Laboratoire-fabrique de projets d'innovation publique,  
la Public Factory de Sciences Po Lyon favorise le travail collaboratif.  
Elle soutient de nouveaux usages et méthodes pédagogiques.

## PRÉSENTATION DU LIEU

Nouveau site de Sciences Po Lyon au cœur du parc Blandan, **la Public Factory** est un lieu de formation, de recherche, d'innovation et de débats sur les mutations de l'action publique. Son ambition est de renforcer le lien entre sciences-société et action publique.

Inspirée des tiers-lieux, la Public Factory souhaite **développer une programmation scientifique, artistique et citoyenne** en lien avec les actions de l'école et de sa Fondation.

La Public Factory dispose d'un environnement intérieur et extérieur exceptionnel (ouverture sur le parc Blandan) et **facilement accessible en vélo, voiture et transports en commun**.

Le bâtiment, d'une surface de **800 m<sup>2</sup>**, est constitué d'espaces conviviaux et modulables investis par les étudiants et enseignants-chercheurs de Sciences Po Lyon ainsi que par les partenaires et citoyens.

**Débats, ateliers, réunions, rencontres, conférences, évènements culturels et créatifs** : vous pouvez nous soumettre vos besoins de réservation d'espaces via notre adresse mail ([public.factory@sciencespo-lyon.fr](mailto:public.factory@sciencespo-lyon.fr)) ou notre site :

[www.sciencespo-lyon.fr](http://www.sciencespo-lyon.fr)





# NOS ESPACES

## AGORA

*Le cœur de la Public Factory : vaste espace de rassemblement de plus de 120m<sup>2</sup> pour 80 à 100 personnes.*

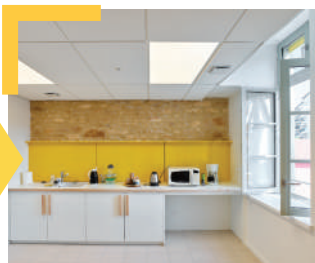
**Usages :** conférences, tables rondes, ateliers, ciné-débats, performances artistiques.

**Matériel à disposition :** enceintes, vidéoprojecteur avec écran géant, appareils son et vidéo, 4 micros hors fil, 2 micro filaires, caméras pour captation et rediffusion en direct.



## TISANERIE

Espace connexe à l'AGORA pour préparer des rafraichissements pour vos événements.



## LES FABRICA

*3 petits espaces de travail pour 5 à 6 personnes*

**Usages :** adaptés pour des petits groupes de travail, appel visio et téléphonique, travail individuel au calme.

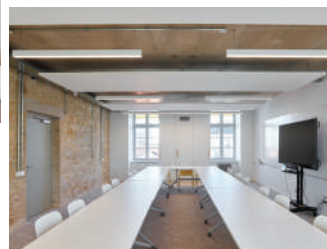
**Matériel à disposition :** tableau, paperboard.



## LE FORUM

*Un espace atypique multiusage : espace d'accueil, de circulation faisant usage de coworking et espace de convivialité. Pour 80 à 100 personnes.*

**Usages :** cocktail, accueil café et coworking.

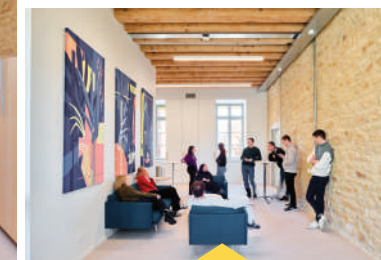


## CLIO & MÉLÉTÉ

*2 salles de créativité pour 12 à 19 personnes au 2<sup>me</sup> étage.*

**Usages :** adaptées pour les formats réunion, ateliers, événements petit format.

**Matériel à disposition :** écran télé, appareil visio, paperboard, tableau.



PHOTOS © Kevin Dolmaire

## KALEO

*1 salle de créativité au rez-de-chaussée pour 12 à 19 personnes*

**Usages :** adaptée pour les formats réunion, ateliers, événements petit format.

**Matériel à disposition :** écran télé, mur inscriptible, appareil visio.

## THALIE, ISEGORIA & CALLIOPE

*3 salles de créativité pour 25 à 49 personnes*

**Usages :** adaptées pour les formats réunion, ateliers, événements petit format.

**Matériel à disposition :** écran télé, mur inscriptible, appareil visio.

# UN LIEU ET UN PROGRAMME PÉDAGOGIQUE ENGAGÉS

La Public Factory a été **créée à partir d'un programme pédagogique de Sciences Po Lyon** consistant à mobiliser les étudiantes et étudiants de 4<sup>e</sup> année autour de problématiques d'intérêt général concrètes et complexes pour lesquelles les sciences humaines et sociales peuvent apporter des pistes de réflexion utiles et des réponses. Depuis 2018, la Public Factory a porté près de **50 projets mobilisant plus de 300 étudiants et 40 partenaires différents.**

Chaque année, une centaine d'étudiantes et étudiants se mobilisent auprès de collectivités, d'administrations, d'entreprises et d'associations engagées et confrontées à des questions d'intérêt public.

Pour proposer un projet Public factory : [rendez-vous sur notre site internet, rubrique «Public Factory»](#)

## QUELQUES EXEMPLES DE PROJETS RÉALISÉS :

Élaborer une politique sénior cohérente et adaptée aux besoins du territoire pour la Ville d'Oullins (69)



La Médiathèque-Maison de Quartier Léonard de Vinci à Vaulx-en-Velin : **quel impact de l'ouverture de ce tiers-lieu social et culturel sur le territoire et ses habitants ?**



Nouveaux modèles de production et de consommation (production verte, autoconsommation collective, communauté énergétiques...).

**Quel rôle du Distributeur énergétique ?**  
(pour Enedis)

Logement des plus précaires - Prototyper des dispositifs de logement en faveur des plus précaires : **les pensions de famille et les centres d'hébergement pour sans-abri** (Nexity)



## NOS HORAIRES

Du lundi au jeudi de 9h à 18h  
Vendredi de 9h à 17h

*Les horaires sont adaptables en fonction de la programmation et des réservations.*



## NOS TARIFS

	Tarifs partenaires	Autres
<b>Forum</b> (80 à 100 personnes debout)	300 €	600 €
• Espace lounge	150 €	300 €
• Espace coworking	150 €	300 €
<b>Thalie, Isegoria et Calliope</b> (49 personnes)	200 €	400 €
<b>Kaleo, Clio et Méléty</b> (19 personnes)	150 €	250 €
<b>Agora</b> (100 personnes assises)	400 €	800 €
<b>Fabrica</b> (6 personnes)	30 €	50 €
Frais de gestion	7% sur devis global	7% sur devis global
25% supplémentaire en week-end et au-delà de 20h		
Prestation captation vidéo	150 €/heure	150 €/heure
Frais manutention supplémentaire	50€/heure	50€/heure

*Les tarifs partenaires sont réservés aux partenaires des projets pédagogiques de la Public Factory et aux mécènes de la Fondation Sciences Po Lyon.*

*La Public Factory se réserve le droit d'imposer une privatisation totale si le format de l'événement ne permet pas d'accueillir d'autres usagers en même temps.*

*Une tarification spécifique pour privatisation totale peut s'appliquer sur demande.*

# NOUS CONTACTER

Tel : 06 20 97 51 91

Mail : [public.factory@sciencespo-lyon.fr](mailto:public.factory@sciencespo-lyon.fr)

Adresse : 10 ruelle du grand casernement, Lyon 7<sup>ème</sup>



## ACCESSIBILITÉ

- M D** Métro ligne D arrêt Garibaldi
- T 2** Tram T2 arrêt Route de Vienne ou arrêt Garibaldi-Berthelot (racks à vélo disponibles et un parking dans la ruelle du grand casernement)
- T 4** Tram T4 arrêt Lycée Colbert
- C 7** Bus ligne C7 arrêt Domer Garibaldi ou arrêt Stalingrad



SCIENTES  
PO  
LYON